



LEHENGOK, S.A.

Valvole OVERCENTER OVERCENTER valves

Valvola Overcenter a cartuccia mod. OVC60-C	pag. 5
<i>Pilot assisted Overcenter valve - cartridge style mod. OVC60-C</i>	<i>pag. 5</i>
Valvola Overcenter a cartuccia mod. OVC150-C	pag. 6
<i>Pilot assisted Overcenter valve - cartridge style mod. OVC150-C</i>	<i>pag. 6</i>
Valvola Overcenter semplice effetto con pilotaggio esterno mod. OVC-SE-38, OVC-SE-12	pag. 7
<i>Single Overcenter valve with external pilot mod. OVC-SE-38, OVC-SE-12</i>	<i>pag. 7</i>
Valvola Overcenter semplice effetto con pilotaggio esterno mod. OVC-SE-34, OVC-SE-10	pag. 8
<i>Single Overcenter valve with external pilot mod. OVC-SE-34, OVC-SE-10</i>	<i>pag. 8</i>
Valvola Overcenter semplice effetto con pilotaggio esterno flangiabile con vite cava mod. OVC-SE-C	pag. 9
<i>Single Overcenter valve with external pilot - flangeable with nipple screw mod. OVC-SE-C</i>	<i>pag. 9</i>
Valvola Overcenter semplice effetto in linea flangiabile con vite cava mod. OVC-SE-CL	pag. 10
<i>In line single Overcenter valve flangeable with nipple screw mod. OVC-SE-CL</i>	<i>pag. 10</i>
Valvola Overcenter semplice effetto con pilotaggio esterno flangiabile mod. OVC-SE-F	pag. 11
<i>Flange mounted single Overcenter valve with external pilot mod. OVC-SE-F</i>	<i>pag. 11</i>
Valvola Overcenter semplice effetto con pilotaggio esterno flangiabile - acciaio mod. OVC-SE-F-A	pag. 12
<i>Flange mounted single Overcenter valve with external pilot - steel mod. OVC-SE-F-A</i>	<i>pag. 12</i>
Valvola Overcenter semplice effetto flangiabile mod. OVC-SE-F2-PST	pag. 13
<i>Flangeable single Overcenter valve mod. OVC-SE-F2-PST</i>	<i>pag. 13</i>
Valvola Overcenter semplice effetto in linea mod. OVC-SE-L-38, OVC-SE-L-12	pag. 14
<i>In line single Overcenter valve mod. OVC-SE-L-38, OVC-SE-L-12</i>	<i>pag. 14</i>
Valvola Overcenter semplice effetto in linea mod. OVC-SE-L-34, OVC-SE-L-10	pag. 15
<i>In line single Overcenter valve mod. OVC-SE-L-34, OVC-SE-L-10</i>	<i>pag. 15</i>
Valvola Overcenter doppio effetto mod. OVC-DE	pag. 16
<i>Dual Overcenter valve mod. OVC-DE</i>	<i>pag. 16</i>
Valvola Overcenter doppio effetto flangiabile con vite cava mod. OVC-DEC	pag. 17
<i>Flangeable dual Overcenter valve with nipple screw mod. OVC-DEC</i>	<i>pag. 17</i>
Valvola Overcenter doppio effetto in linea mod. OVC-DE-L-38, OVC-DE-L-12	pag. 18
<i>In line dual Overcenter valve mod. OVC-DE-L-38, OVC-DE-L-12</i>	<i>pag. 18</i>
Valvola Overcenter doppio effetto in linea flangiabile mod. OVC-DE-LF-40	pag. 19
<i>Flangeable in line dual Overcenter valve mod. OVC-DE-LF-40</i>	<i>pag. 19</i>
Valvola Overcenter doppio effetto in linea flangiabile mod. OVC-DE-LF-48	pag. 20
<i>Flangeable in line dual Overcenter valve mod. OVC-DE-LF-48</i>	<i>pag. 20</i>



Valvola Overcenter doppio effetto in linea mod. OVC-DE-L-34, OVC-DE-L-10	pag. 21
<i>In line dual Overcenter valve mod. OVC-DE-L-34, OVC-DE-L-10</i>	<i>pag. 21</i>
Valvola Overcenter doppio effetto in linea mod. OVC-DE-L-200	pag. 22
<i>In line dual Overcenter valve mod. OVC-DE-L-200</i>	<i>pag. 22</i>
Valvola Overcenter doppio effetto in linea mod. OVC-DE-L-2001	pag. 23
<i>In line dual Overcenter valve mod. OVC-DE-L-2001</i>	<i>pag. 23</i>
Valvola Overcenter semplice effetto con pilotaggio esterno centro chiuso mod. OVC-SE-CC	pag. 25
<i>Single Overcenter valve with external pilot centre close mod. OVC-SE-CC</i>	<i>pag. 25</i>
Valvola Overcenter semplice effetto in linea centro chiuso mod. OVC-SE-L-CC	pag. 26
<i>In line single Overcenter valve centre close mod. OVC-SE-L-CC</i>	<i>pag. 26</i>
Valvola Overcenter doppio effetto centro chiuso mod. OVC-DE-CC	pag. 27
<i>Dual Overcenter valve centre close mod. OVC-DE-CC</i>	<i>pag. 27</i>
Valvola Overcenter doppio effetto in linea centro chiuso mod. OVC-DE-L-CC	pag. 28
<i>In line dual Overcenter valve centre close mod. OVC-DE-L-CC</i>	<i>pag. 28</i>



Ordinazioni

Gli ordini devono essere inviati alla:

CBF S.r.l.

Via Caboto, 1
36075 Montecchio Maggiore (VI)
Tel. 0444 499141-3
Fax 0444 499145

Per posta o telefax. Si prega di evitare, ove possibile, di effettuare ordini per telefono dato che questi dovranno essere in ogni caso confermati per lettera o fax.

Gli ordini devono chiaramente indicare:

- Esatta ragione sociale o indirizzo completo del richiedente.
- Numero d'ordine.
- Data d'ordine.
- Numero d'offerta **CBF** (qualora esista).
- Denominazione valvola.
- Data consegna richiesta.
- Destinazione merce.
- Vettore.

Garanzia

- La **CBF S.r.l.** garantisce che i suoi prodotti sono esenti da difetti di materiali o di costruzione per un periodo di 12 mesi a partire dalla data di spedizione dai propri magazzini in Montecchio Maggiore (VI) - Italia.
- La garanzia è esclusivamente limitata alla riparazione o sostituzione, a giudizio della **CBF S.r.l.**, d'ogni parte o parti difettose in materiale o costruzione, previo esame dei pezzi che devono essere ritornati alla **CBF**, franco destino, corredati di descrizione dettagliata del malfunzionamento.
- **CBF** declina ogni responsabilità ed esclude l'applicazione della garanzia per quei prodotti che, a proprio insindacabile giudizio, siano stati contaminati, impiegati erroneamente o manomessi in circostanze al di fuori del proprio controllo o senza autorizzazione. La garanzia decade qualora siano apportate modifiche a circuiti o impianti tali da influenzare negativamente il funzionamento del prodotto **CBF**.
- In nessun caso una rivalsa in garanzia potrà comportare revoche contrattuali, sospensioni anche parziali di pagamenti, compensi per danni o rimborsi spese, ivi compresa la spesa di manodopera per la sostituzione del pezzo.
- Questa garanzia riconosciuta dalla **CBF S.r.l.** attraverso la propria organizzazione assistenziale esclude e sostituisce ogni altra garanzia di qualsiasi genere.
- **CBF S.r.l.** non è responsabile per danni diretti o indiretti, ivi comprese eventuali perdite economiche conseguenti a fermo macchina, o ritardate consegne di qualsiasi genere.

Responsabilità d'uso.

Tutti i prodotti **CBF** sono sottoposti a rigorosi collaudi funzionali, conformemente alle caratteristiche riportate sulla documentazione tecnica **CBF**.

Dal momento che le reali condizioni di funzionamento delle apparecchiature del Compratore non sono riproducibili integralmente nei laboratori della **CBF**, la responsabilità della scelta e l'idoneità dei prodotti sono a carico del Compratore stesso.

Giurisdizione

In caso di contestazione in cui la **CBF S.r.l.** sia convenuta è esclusivamente competente il Foro di Vicenza. Le tratte, le accettazioni di regolamenti, le spedizioni senza o contrassegno, le esazioni per mezzo d'incaricati, non costituiscono deroga a questa clausola anche nel caso in cui la **CBF S.r.l.** fosse ricercata per connessione o continenza di causa.

Quando la **CBF S.r.l.** sia attrice potrà ricorrere sia al Foro di Vicenza, sia a quello di residenza del convenuto.



Order entry procedure.

Orders are received by:

CBF S.r.l.

Via Caboto, 1
36075 Montecchio Maggiore (VI)
Tel. ++39-0444-499141/3
Fax ++39-0444-499145

By mail or telefax. When possible, please avoid sending orders by telephone since you must later confirm them by letter.

Orders must clearly show:

- The corporate name and the full address of the applicant.
- Order number.
- Order date.
- **CBF's** offer number (when existing).
- Valve denomination.
- Required delivery date.
- Goods destination.
- Carrier.

Warranty

- **CBF S.r.l.** warrants that its products are free from defects in material and workmanship for a period of 12 months from the date of shipment from the factory in Montecchio Maggiore (VI) - Italy.
- The warranty is strictly limited to the repair or replacement (at **CBF S.r.l.** option) of any part or parts defective in material or workmanship, subject to **CBF's** examination of the part which must be returned to **CBF S.r.l.**, carriage pre-paid by the Customer, with a detailed description of the malfunction.
- **CBF S.r.l.** shall not be responsible for circumstances beyond its control and this warranty shall not apply to products which, in the sole judgement of **CBF** have been subjected to contamination, tampering, negligent handling, misapplication or other misuse. Changes in circuit or changes in other components which may adversely affect the products of **CBF S.r.l.** void this warranty.
- In none of the cases quoted in the above paragraphs can the customer claim the cancellation of the contract compensation for damages or reimbursement of any expenses as, for example, labor required to replace the defective parts.
- This warranty recognized by **CBF S.r.l.** through its service organization is expressly in lieu of and excludes and supersedes any warranty of merchantability or fitness.
- **CBF S.r.l.** makes no other warranties, expressed or implied, and is not responsible for any consequential damages resulting from use by any buyer or user, its liability being limited to the value of product sold or to the obligation to replace a defective part. In no event shall **CBF S.r.l.** be liable for loss of anticipated profits, consequential damages, or loss of any equipment, installation, system operation or service into which the products of **CBF S.r.l.** may be fitted. **CBF S.r.l.** shall not be liable for any default, claimed breach of warranty, failure to deliver or otherwise, except as herein specifically indicated.

Responsibility for use.

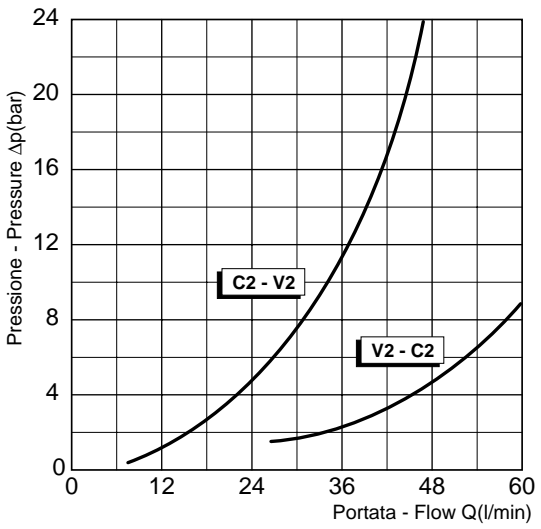
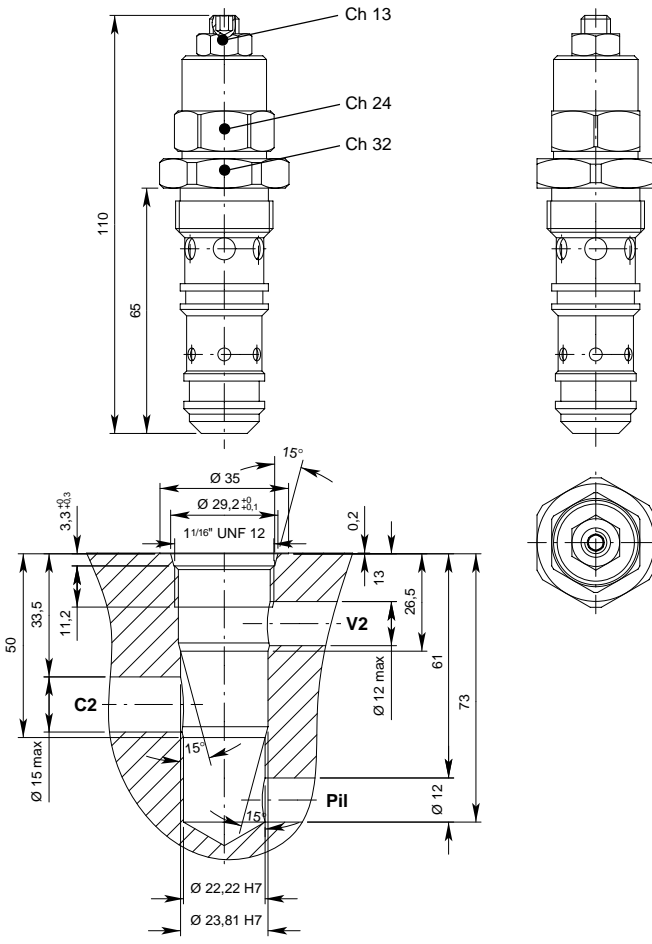
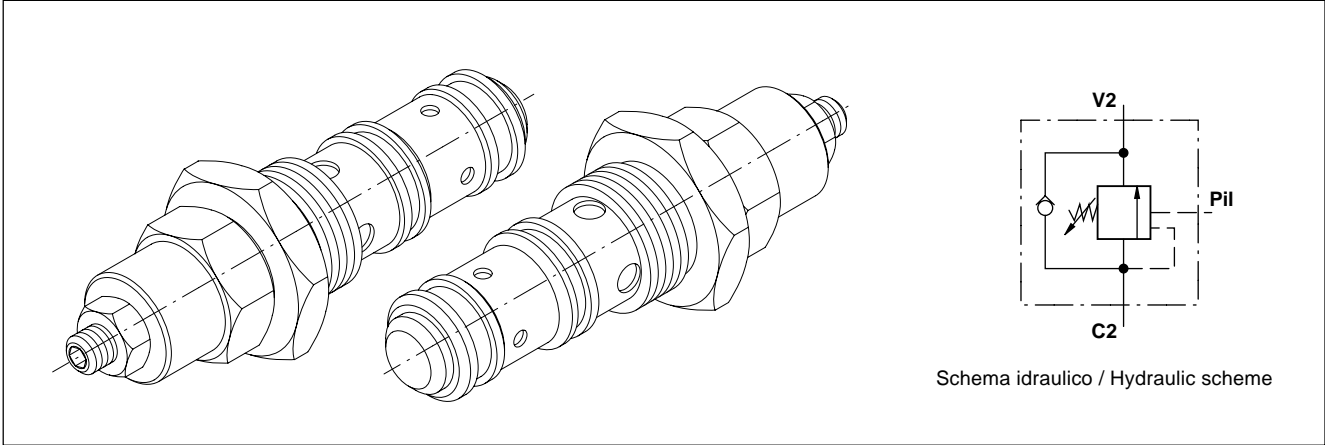
All **CBF** products are checked and tested, in accordance with the specifications indicated in the relevant technical documents. Since the actual installation and performance of the Customer's equipment cannot be exactly reproduced in the **CBF** testing laboratories, the assurance of suitability of all **CBF's** products in the Customer application is the responsibility of the Customer himself.

Jurisdiction

In case of a dispute where **CBF S.r.l.** is summoned before court, the Court in Law in Vicenza (Italy) is exclusively competent: drafts, acceptance of settlements, dispatches without or with C.O.D. do not constitute a derogation from this clause of jurisdiction even in case **CBF S.r.l.** should be pursued for concession or contumace of cause.

When **CBF S.r.l.** is the plaintiff, it will be able to recur both to Court of Law in Vicenza and to that where the other party resides.

Valvola OVERCENTER a cartuccia
Pilot assisted OVERCENTER valve - cartridge style
mod. OVC60 - C

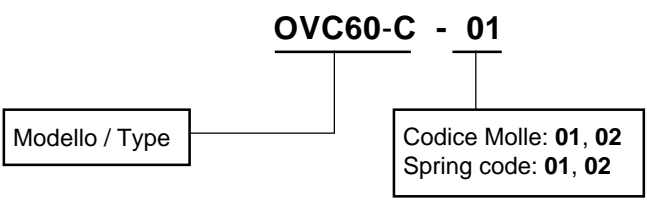


Modello Type	Portata max Max flow l / min	Rapporto pilotaggio Pilot ratio	Pressione massima Max pressure bar
OVC60-C	60	4,25/1	350

A richiesta rapporti di pilotaggio 3/1, 8/1 e 10/1.
Pilot ratios 3/1, 8/1 and 10/1 on request.

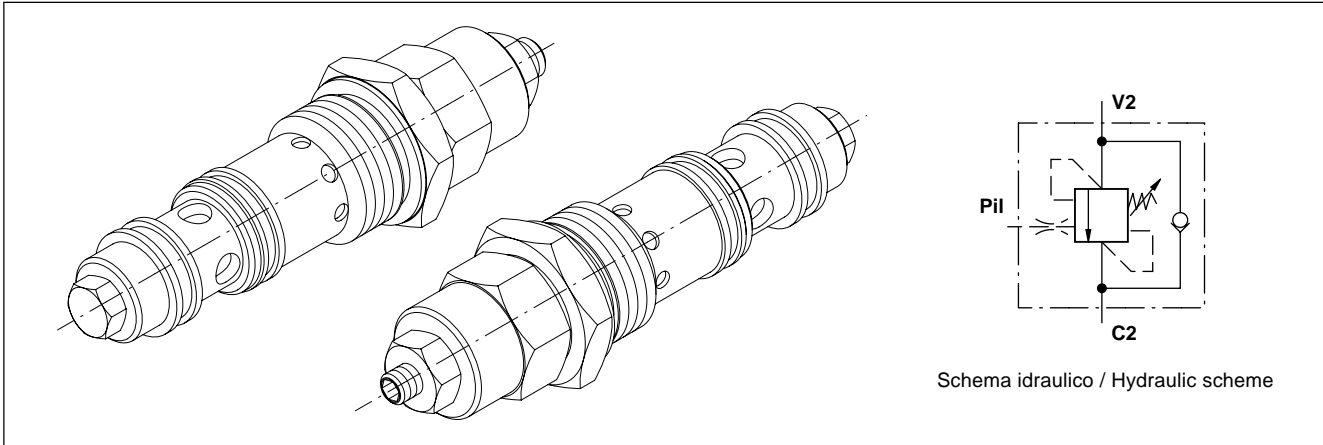
Tutti i dati forniti sono stati ottenuti usando olio con viscosità di circa 30 cSt a 50 °C. Campo di temperatura ammesso: -20 °C, +90 °C. Filtrazione assoluta: 25µ. I dati non sono impegnativi, CBF si riserva di apportare modifiche senza preavviso.
All performances and calibrations are carried out by using hydraulic oil with viscosity approx. 30 cSt at 50 °C. Temperature range: -20 °C, +90 °C. Filtration absolute: 25µ. The specifications are not binding, CBF reserves the right to introduce modifications without notice.

Sigla di ordinazione / Ordering code

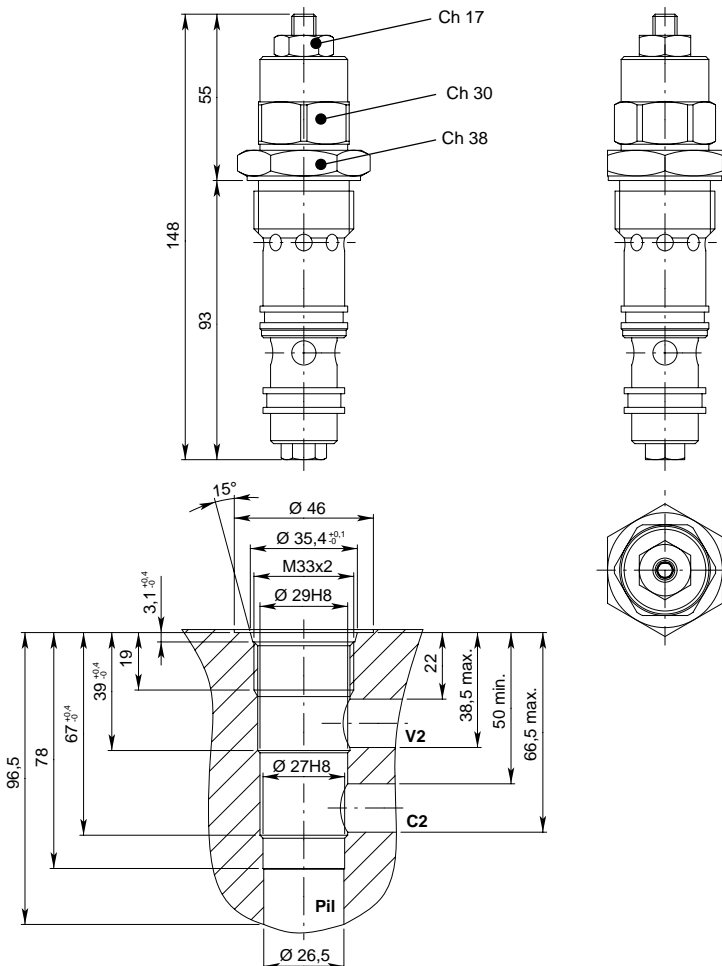


Molle - Springs			
Codice Code	Taratura standard Standard setting bar (Q=5 l/min)	Campo di taratura Adj. pressure range bar	Colore Colour
01	100	20 ÷ 200	Bianco / White
02	280	50 ÷ 350	Nero / Black

Valvola OVERCENTER a cartuccia
Pilot assisted OVERCENTER valve - cartridge style
mod. OVC150 - C



Schema idraulico / Hydraulic scheme



Modello Type	Portata max Max flow l / min	Rapporto pilotaggio Pilot ratio	Pressione massima Max pressure bar
OVC150-C	150	4/1	350

A richiesta rapporti di pilotaggio 3/1, 8/1 e 10/1.
Pilot ratios 3/1, 8/1 and 10/1 on request.

Tutti i dati forniti sono stati ottenuti usando olio con viscosità di circa 30 cSt a 50 °C. Campo di temperatura ammesso: -20 °C, +90 °C. Filtrazione assoluta: 25µ. I dati non sono impegnativi, **CBF** si riserva di apportare modifiche senza preavviso.
All performances and calibrations are carried out by using hydraulic oil with viscosity approx. 30 cSt at 50 °C. Temperature range: -20 °C, +90 °C. Filtration absolute: 25µ. The specifications are not binding, CBF reserves the right to introduce modifications without notice.

Sigla di ordinazione / Ordering code

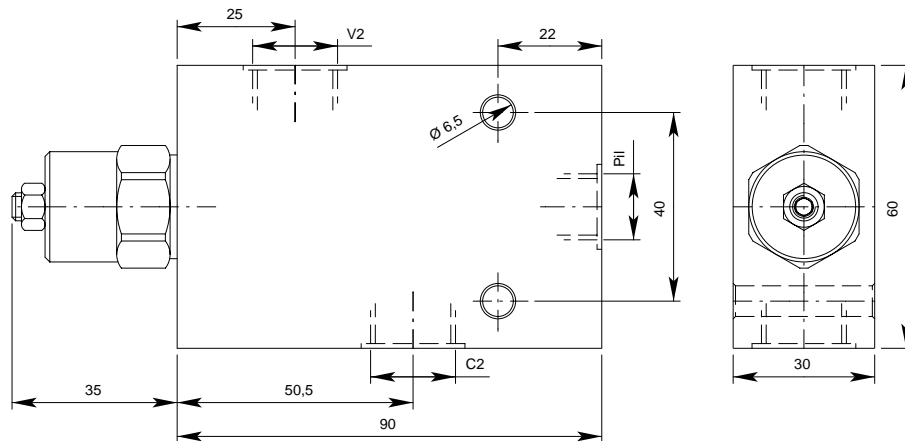
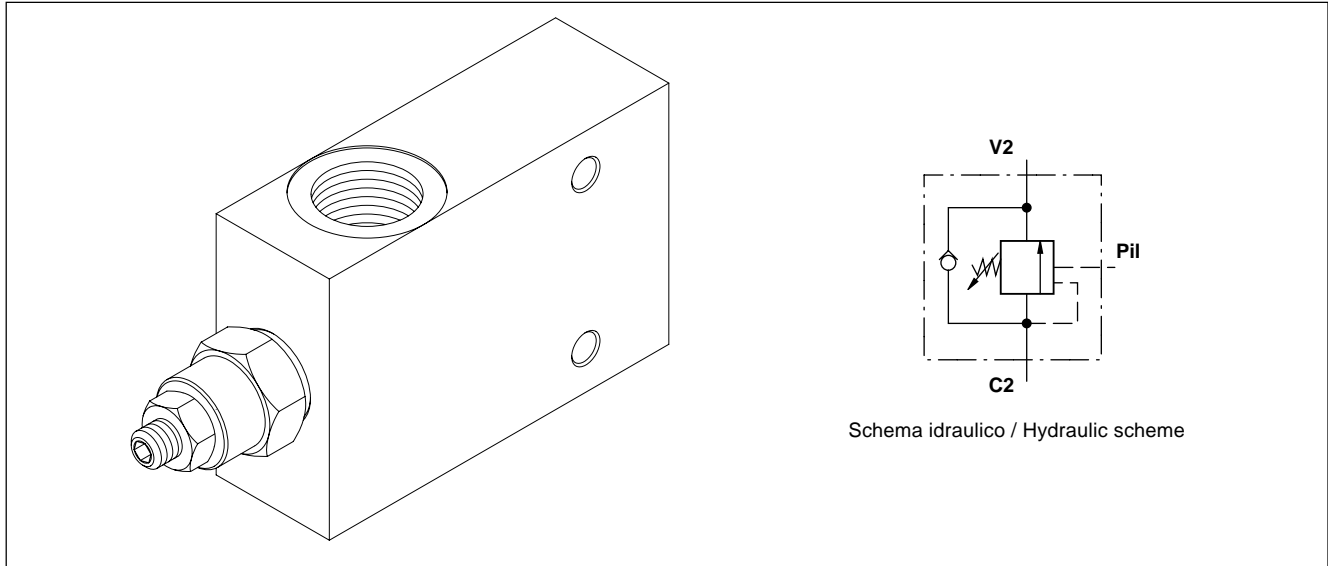
OVC150-C - 01

Modello / Type

Codice Molle: **01, 02**
 Spring code: **01, 02**

Molle - Springs			
Codice Code	Taratura standard Standard setting bar (Q=5 l/min)	Campo di taratura Adj. pressure range bar	Colore Colour
01	100	20 ÷ 200	Bianco / White
02	280	50 ÷ 350	Nero / Black

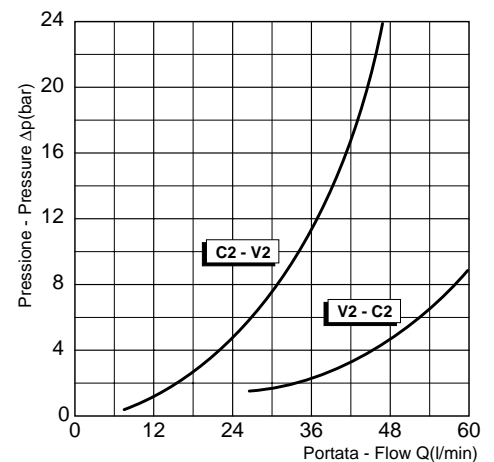
Valvola OVERCENTER semplice effetto con pilotaggio esterno
Single OVERCENTER valve with external pilot
mod. OVC - SE



Modello Type	V2 C2	Pil	Portata max Max flow l / min	Rapporto pilotaggio Pilot ratio	Pressione massima Max pressure bar
OVC-SE-38	3/8" gas	1/4" gas	40	4,25/1	350
OVC-SE-12	1/2" gas	1/4" gas	60		

A richiesta rapporti di pilotaggio 3/1, 8/1 e 10/1. Pilot ratios 3/1, 8/1 and 10/1 on request.

Tutti i dati forniti sono stati ottenuti usando olio con viscosità di circa 30 cSt a 50 °C. Campo di temperatura ammesso: -20 °C, +90 °C. Filtrazione assoluta: 25µ. I dati non sono impegnativi, CBF si riserva di apportare modifiche senza preavviso.
 All performances and calibrations are carried out by using hydraulic oil with viscosity approx. 30 cSt at 50 °C. Temperature range: -20 °C, +90 °C. Filtration absolute: 25µ. The specifications are not binding, CBF reserves the right to introduce modifications without notice.



Sigla di ordinazione / Ordering code

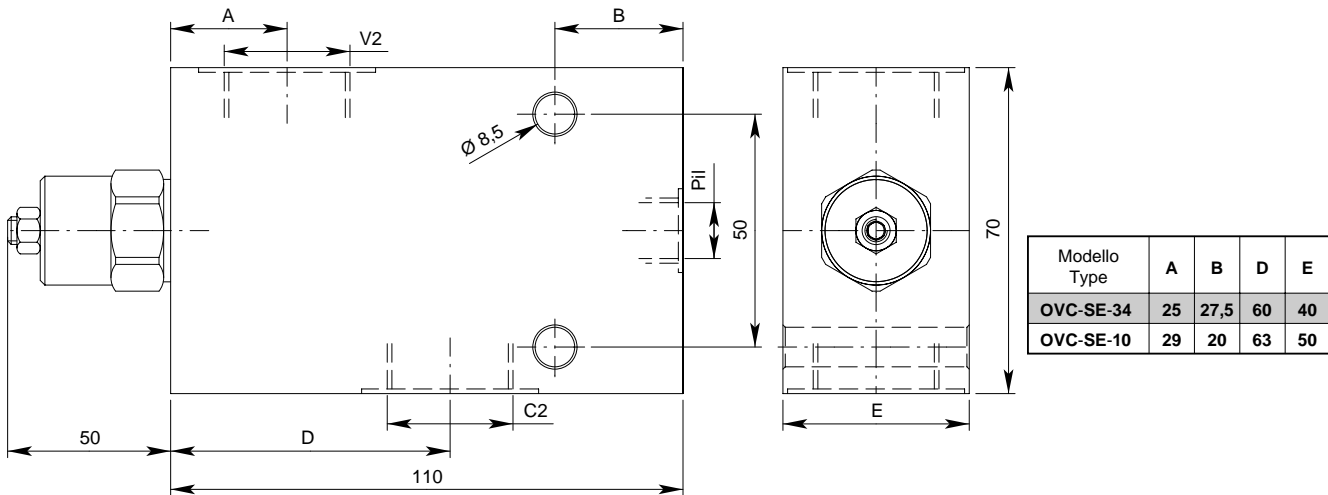
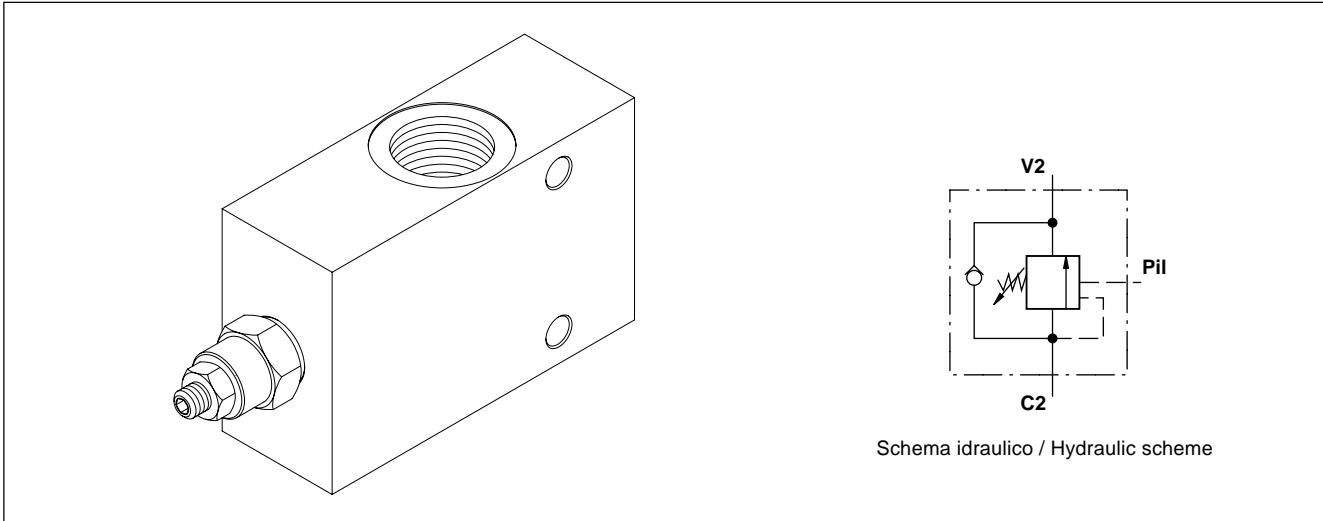
OVC-SE-38 - 01

Modello / Type

Codice Molle: 01, 02
 Spring code: 01, 02

Molle - Springs			
Codice Code	Taratura standard Standard setting bar (Q=5 l/min)	Campo di taratura Adj. pressure range bar	Colore Colour
01	100	20 ÷ 200	Bianco / White
02	280	50 ÷ 350	Nero / Black

Valvola OVERCENTER semplice effetto con pilotaggio esterno
Single OVERCENTER valve with external pilot
mod. OVC - SE

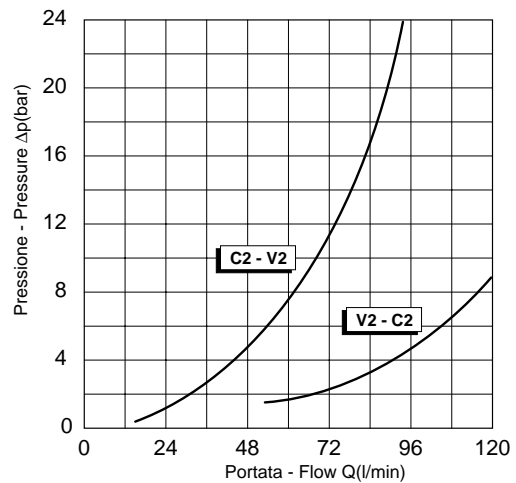


Modello Type	V2 C2	Pil	Portata max Max flow l / min	Rapporto pilotaggio Pilot ratio	Pressione massima Max pressure bar
OVC-SE-34	3/4" gas	1/4" gas	100	4,25/1	350
OVC-SE-10	1" gas	1/4" gas	120		

A richiesta rapporti di pilotaggio 3/1, 8/1 e 10/1.
 Pilot ratios 3/1, 8/1 and 10/1 on request.

Tutti i dati forniti sono stati ottenuti usando olio con viscosità di circa 30 cSt a 50 °C. Campo di temperatura ammesso: -20 °C, +90 °C. Filtrazione assoluta: 25µ. I dati non sono impegnativi, CBF si riserva di apportare modifiche senza preavviso.

All performances and calibrations are carried out by using hydraulic oil with viscosity approx. 30 cSt at 50 °C. Temperature range: -20 °C, +90 °C. Filtration absolute: 25µ. The specifications are not binding, CBF reserves the right to introduce modifications without notice.



Sigla di ordinazione / Ordering code

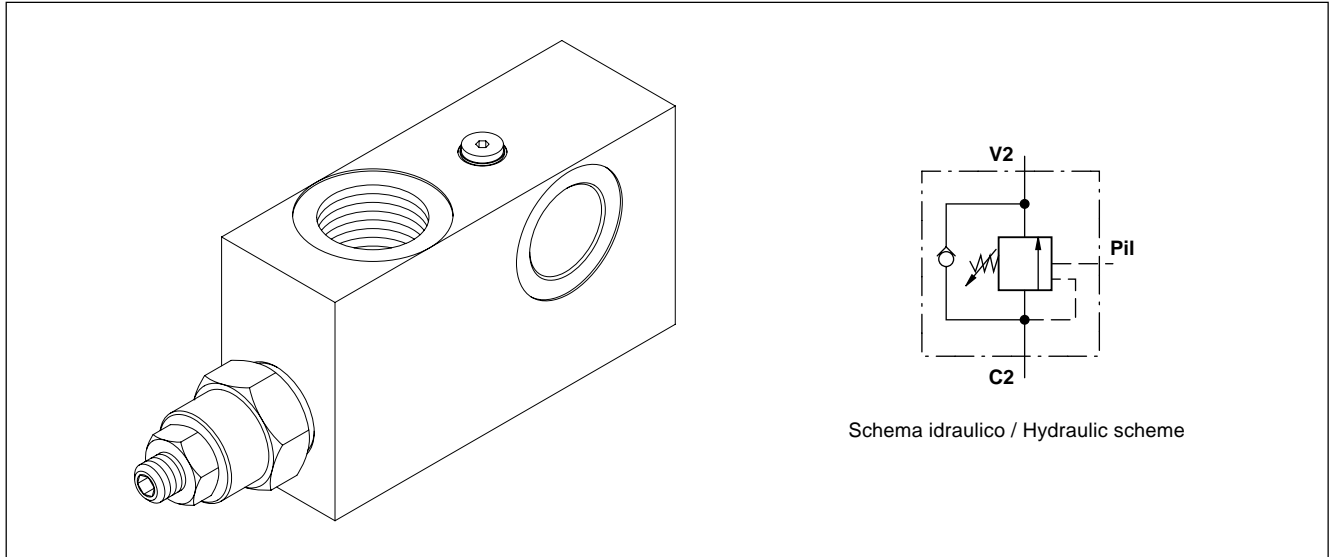
OVC-SE-34 - 01

Modello / Type

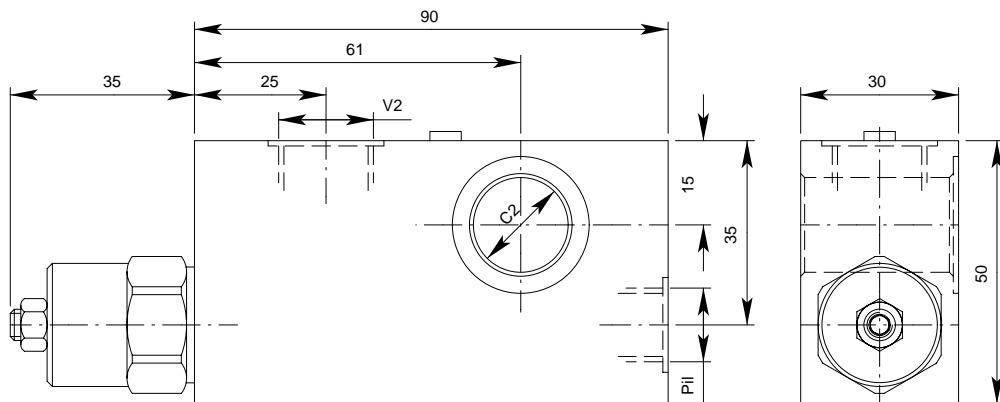
Codice Molle: **01, 02**
 Spring code: **01, 02**

Molle - Springs			
Codice Code	Taratura standard Standard setting bar (Q=5 l/min)	Campo di taratura Adj. pressure range bar	Colore Colour
01	100	20 ÷ 200	Bianco / White
02	280	50 ÷ 350	Nero / Black

Valvola OVERCENTER semplice effetto con pilotaggio esterno flangiabile con vite cava
Single OVERCENTER valve with external pilot - flangeable with nipple screw
mod. OVC - SE - C



Schema idraulico / Hydraulic scheme

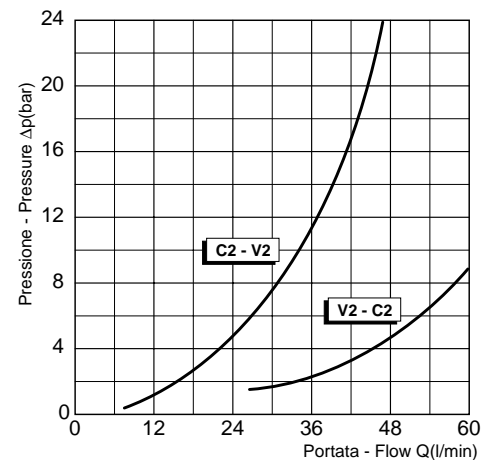


Disponibile, a richiesta, vite cava cod.: PML00037 per **OVC-SE-C-38** e cod.: PML00039 per **OVC-SE-C-12**.
 Available, on request, nipple screw cod.: PML00037 for **OVC-SE-C-38** and cod.: PML00039 for **OVC-SE-C-12**.

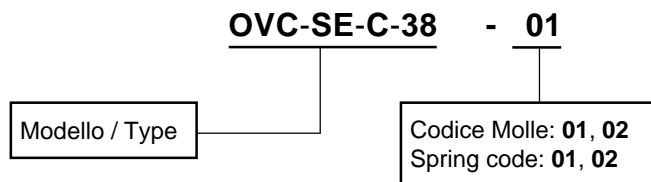
Modello Type	V2	C2	Pil	Portata max Max flow l / min	Rapporto pilotaggio Pilot ratio	Pressione massima Max pressure bar
OVC-SE-C-38	3/8" gas	17	1/4" gas	40	4,25/1	350
OVC-SE-C-12	1/2" gas	21	1/4" gas	60		

A richiesta rapporti di pilotaggio 3/1, 8/1 e 10/1.
Pilot ratios 3/1, 8/1 and 10/1 on request.

Tutti i dati forniti sono stati ottenuti usando olio con viscosità di circa 30 cSt a 50 °C. Campo di temperatura ammesso: -20 °C, +90 °C. Filtrazione assoluta: 25µ. I dati non sono impegnativi, CBF si riserva di apportare modifiche senza preavviso.
 All performances and calibrations are carried out by using hydraulic oil with viscosity approx. 30 cSt at 50 °C. Temperature range: -20 °C, +90 °C. Filtration absolute: 25µ. The specifications are not binding, CBF reserves the right to introduce modifications without notice.

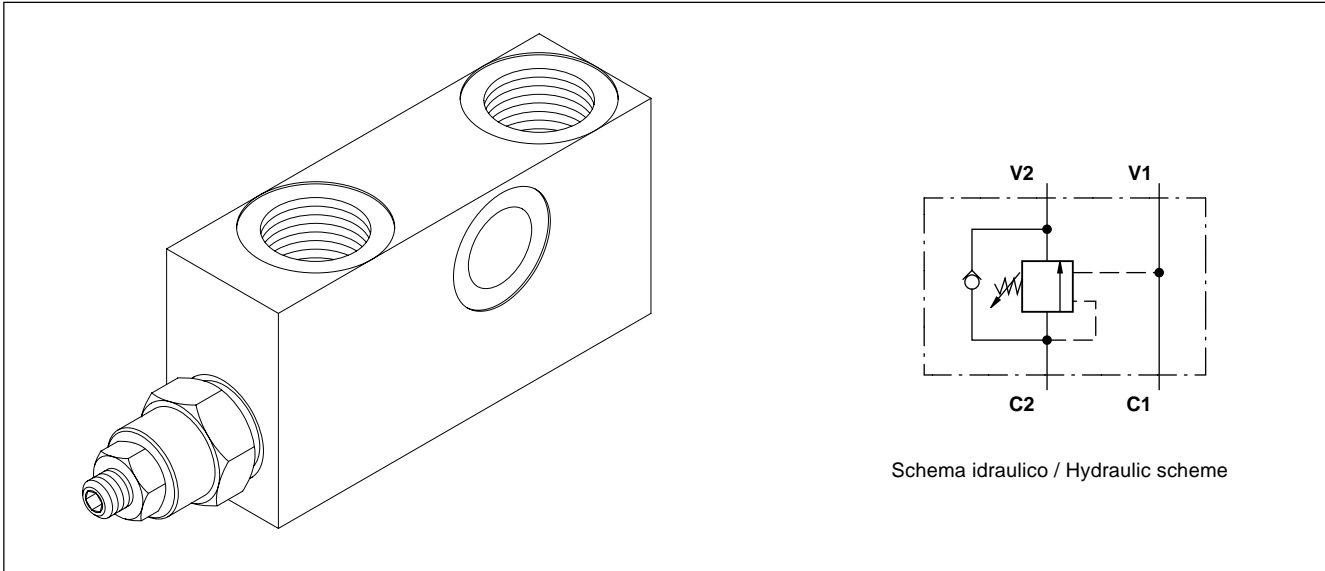


Sigla di ordinazione / Ordering code

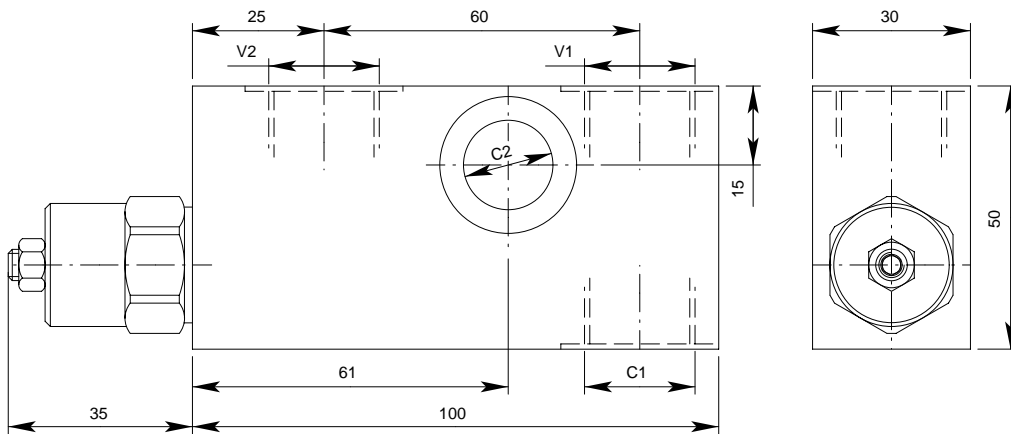


Molle - Springs			
Codice Code	Taratura standard Standard setting bar (Q=5 l/min)	Campo di taratura Adj. pressure range bar	Colore Colour
01	100	20 ÷ 200	Bianco / White
02	280	50 ÷ 350	Nero / Black

Valvola OVERCENTER semplice effetto in linea flangiabile con vite cava
In line single OVERCENTER valve flangeable with nipple screw
mod. OVC - SE - CL



Schema idraulico / Hydraulic scheme



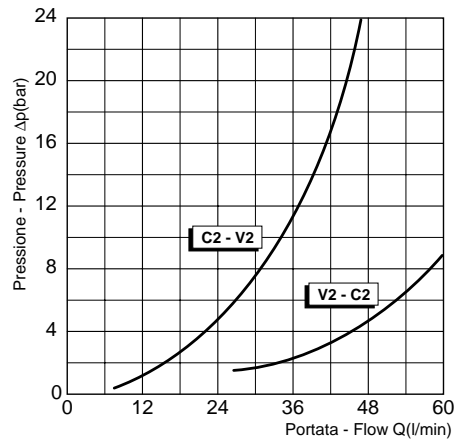
Disponibile, a richiesta, vite cava cod.: PML00037 per **OVC-SE-C-38** e cod.: PML00039 per **OVC-SE-C-12**.
 Available, on request, nipple screw cod.: PML00037 for **OVC-SE-CL-38** and cod.: PML00039 for **OVC-SE-CL-12**.

Modello Type	C1 V1 V2	C2	Portata max Max flow l / min	Rapporto pilotaggio Pilot ratio	Pressione massima Max pressure bar
OVC-SE-CL-38	3/8" gas	17	40	4,25/1	350
OVC-SE-CL-12	1/2" gas	21	60		

A richiesta rapporti di pilotaggio 3/1, 8/1 e 10/1. Pilot ratios 3/1, 8/1 and 10/1 on request.

Tutti i dati forniti sono stati ottenuti usando olio con viscosità di circa 30 cSt a 50 °C. Campo di temperatura ammesso: -20 °C, +90 °C. Filtrazione assoluta: 25µ. I dati non sono impegnativi, CBF si riserva di apportare modifiche senza preavviso.

All performances and calibrations are carried out by using hydraulic oil with viscosity approx. 30 cSt at 50 °C. Temperature range: -20 °C, +90 °C. Filtration absolute: 25µ. The specifications are not binding, CBF reserves the right to introduce modifications without notice.



Sigla di ordinazione / Ordering code

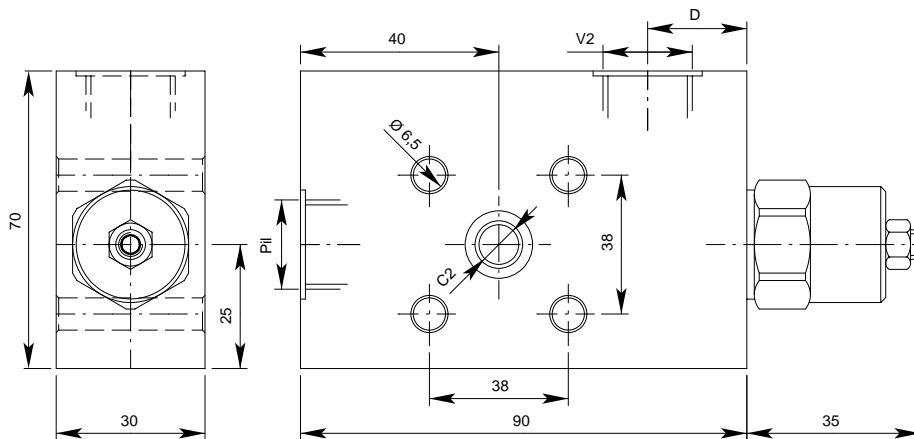
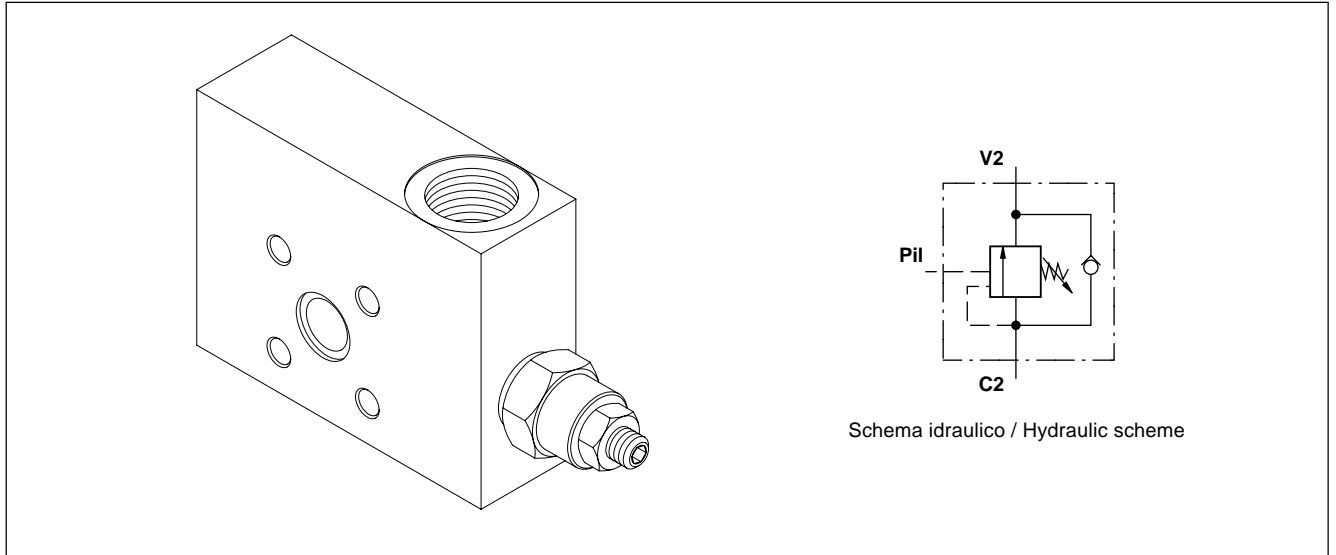
OVC-SE-CL-38 - 01

Modello / Type

Codice Molle: **01, 02**
Spring code: **01, 02**

Molle - Springs			
Codice Code	Taratura standard Standard setting bar (Q=5 l/min)	Campo di taratura Adj. pressure range bar	Colore Colour
01	100	20 ÷ 200	Bianco / White
02	280	50 ÷ 350	Nero / Black

Valvola OVERCENTER semplice effetto con pilotaggio esterno flangiabile
Flange mounted single OVERCENTER valve with external pilot
mod. OVC - SE - F

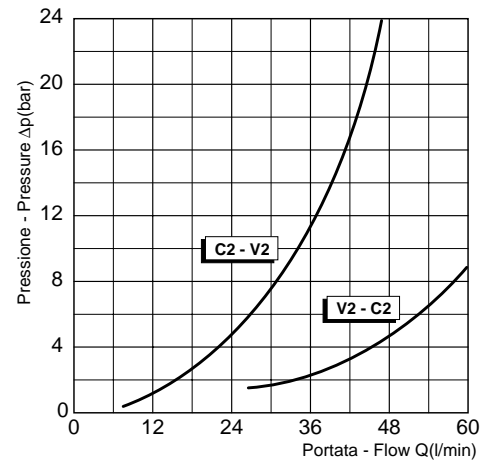


Modello Type	V2	C2	Pil	Portata max Max flow l/min	Rapporto pilotaggio Pilot ratio	Pressione massima Max pressure bar
OVC-SE-F-38	3/8" gas	9	1/4" gas	40	4,25/1	350
OVC-SE-F-12	1/2" gas	9	1/4" gas	60		

A richiesta rapporti di pilotaggio 3/1, 8/1 e 10/1. Pilot ratios 3/1, 8/1 and 10/1 on request.

Tutti i dati forniti sono stati ottenuti usando olio con viscosità di circa 30 cSt a 50 °C. Campo di temperatura ammesso: -20 °C, +90 °C. Filtrazione assoluta: 25µ. I dati non sono impegnativi, CBF si riserva di apportare modifiche senza preavviso.

All performances and calibrations are carried out by using hydraulic oil with viscosity approx. 30 cSt at 50 °C. Temperature range: -20 °C, +90 °C. Filtration absolute: 25µ. The specifications are not binding, CBF reserves the right to introduce modifications without notice.



Sigla di ordinazione / Ordering code

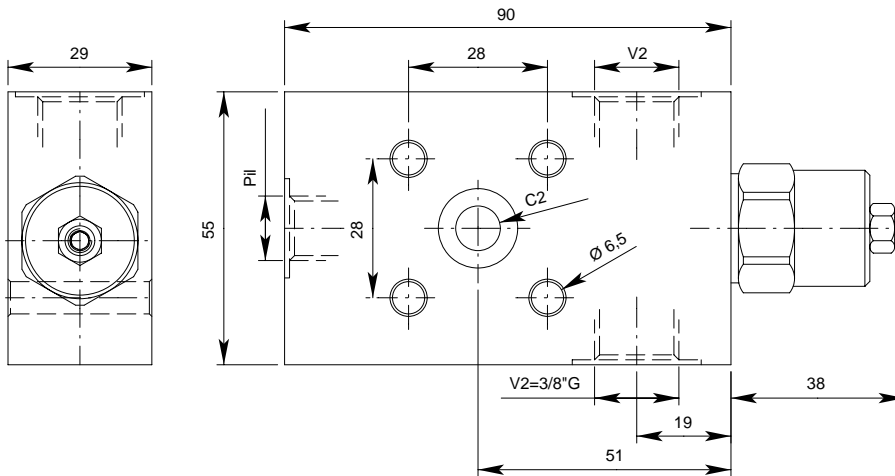
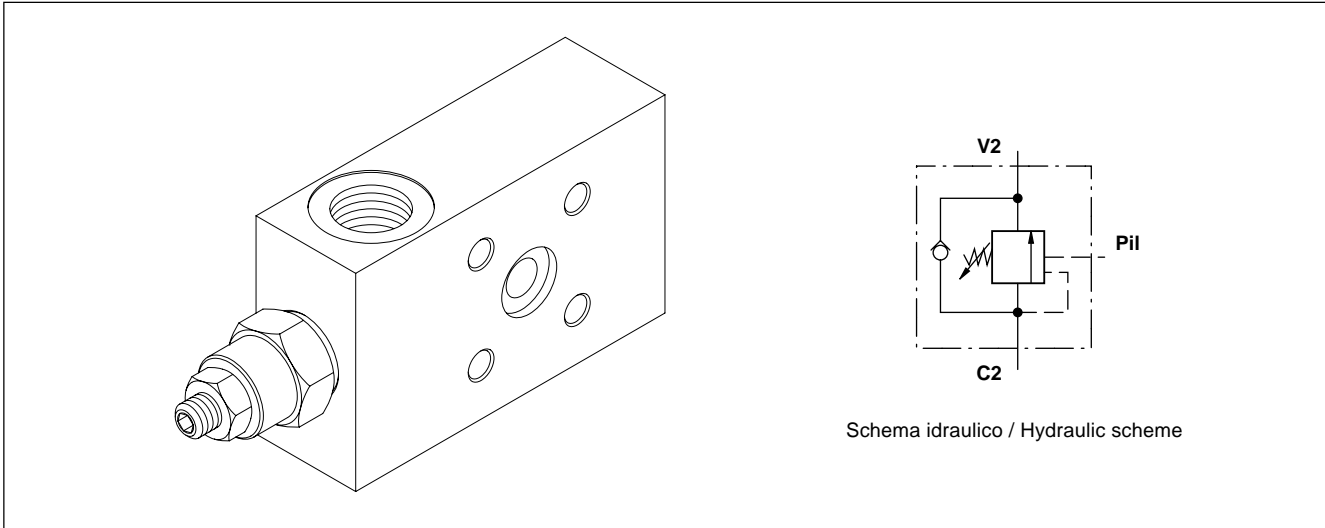
OVC-SE-F-38 - 01

Modello / Type

Codice Molle: 01, 02
Spring code: 01, 02

Molle - Springs			
Codice Code	Taratura standard Standard setting bar (Q=5 l/min)	Campo di taratura Adj. pressure range bar	Colore Colour
01	100	20 ÷ 200	Bianco / White
02	280	50 ÷ 350	Nero / Black

Valvola OVERCENTER semplice effetto con pilotaggio esterno flangiabile - acciaio
Flange mounted single OVERCENTER valve with external pilot - steel
mod. OVC - SE - F - A

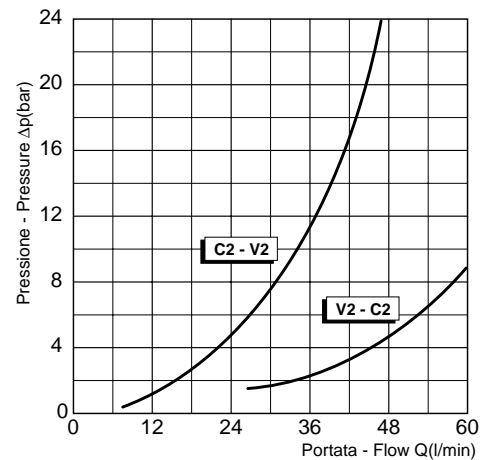


Modello Type	V2	C2	P11	Portata max Max flow l / min	Rapporto pilotaggio Pilot ratio	Pressione massima Max pressure bar
OVC-SE-F-14-A	1/4" gas	Ø 9	1/4" gas	25	4,25/1	350
OVC-SE-F-38-A	3/8" gas	Ø 9	3/8" gas	40		

A richiesta rapporti di pilotaggio 3/1, 8/1 e 10/1. Pilot ratios 3/1, 8/1 and 10/1 on request.

Tutti i dati forniti sono stati ottenuti usando olio con viscosità di circa 30 cSt a 50 °C. Campo di temperatura ammesso: -20 °C, +90 °C. Filtrazione assoluta: 25µ. I dati non sono impegnativi, CBF si riserva di apportare modifiche senza preavviso.

All performances and calibrations are carried out by using hydraulic oil with viscosity approx. 30 cSt at 50 °C. Temperature range: -20 °C, +90 °C. Filtration absolute: 25µ. The specifications are not binding, CBF reserves the right to introduce modifications without notice.



Sigla di ordinazione / Ordering code

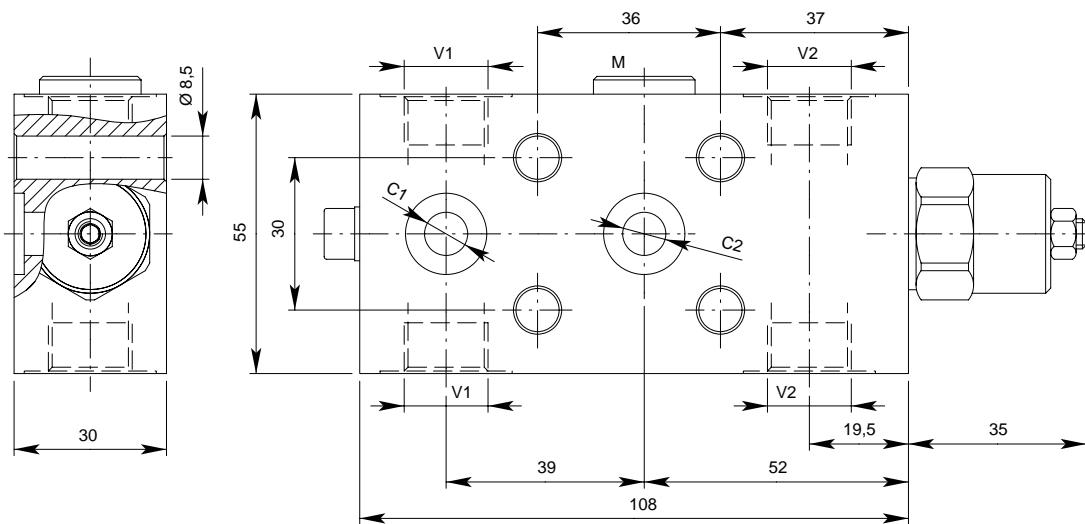
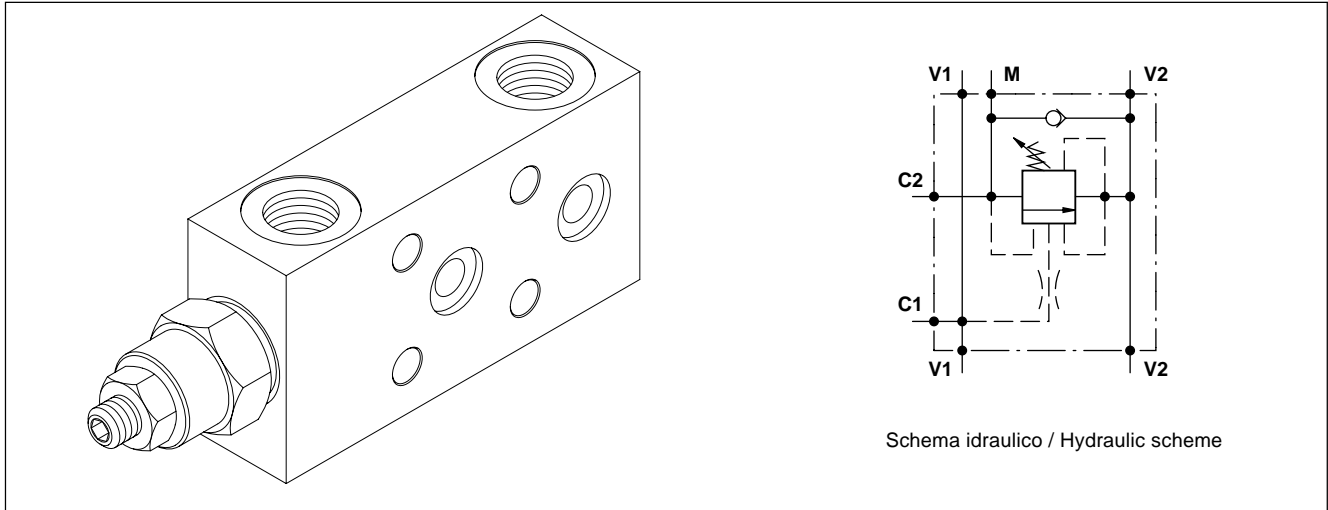
OVC-SE-F-38-A - 01

Modello / Type

Codice Molle: **01, 02**
Spring code: **01, 02**

Molle - Springs			
Codice Code	Taratura standard Standard setting bar (Q=5 l/min)	Campo di taratura Adj. pressure range bar	Colore Colour
01	100	20 ÷ 200	Bianco / White
02	280	50 ÷ 350	Nero / Black

Valvola OVERCENTER semplice effetto flangiabile
Flangeable single OVERCENTER valve
mod. OVC - SE - F2 - PST

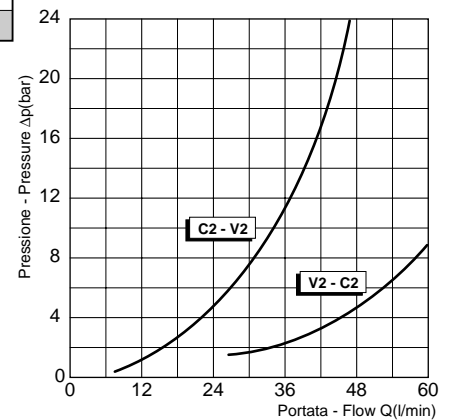


Modello Type	V1 V2	C1 C2	M	Portata max Max flow l / min	Rapporto pilotaggio Pilot ratio	Pressione massima Max pressure bar
OVC-SE-F2-PST-38	3/8" gas	9	1/4" gas	40	4,25/1	350

A richiesta rapporti di pilotaggio 3/1, 8/1 e 10/1. *Pilot ratios 3/1, 8/1 and 10/1 on request.*

Tutti i dati forniti sono stati ottenuti usando olio con viscosità di circa 30 cSt a 50 °C. Campo di temperatura ammesso: -20 °C, +90 °C. Filtrazione assoluta: 25µ. I dati non sono impegnativi, CBF si riserva di apportare modifiche senza preavviso.

All performances and calibrations are carried out by using hydraulic oil with viscosity approx. 30 cSt at 50 °C. Temperature range: -20 °C, +90 °C. Filtration absolute: 25µ. The specifications are not binding, CBF reserves the right to introduce modifications without notice.



Sigla di ordinazione / Ordering code

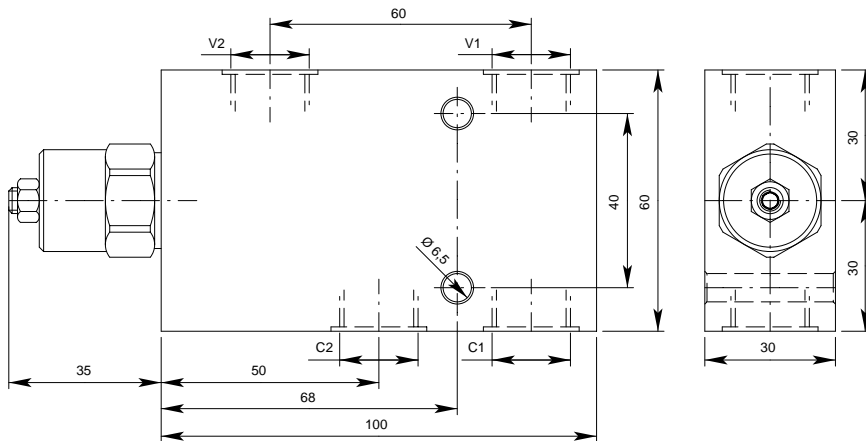
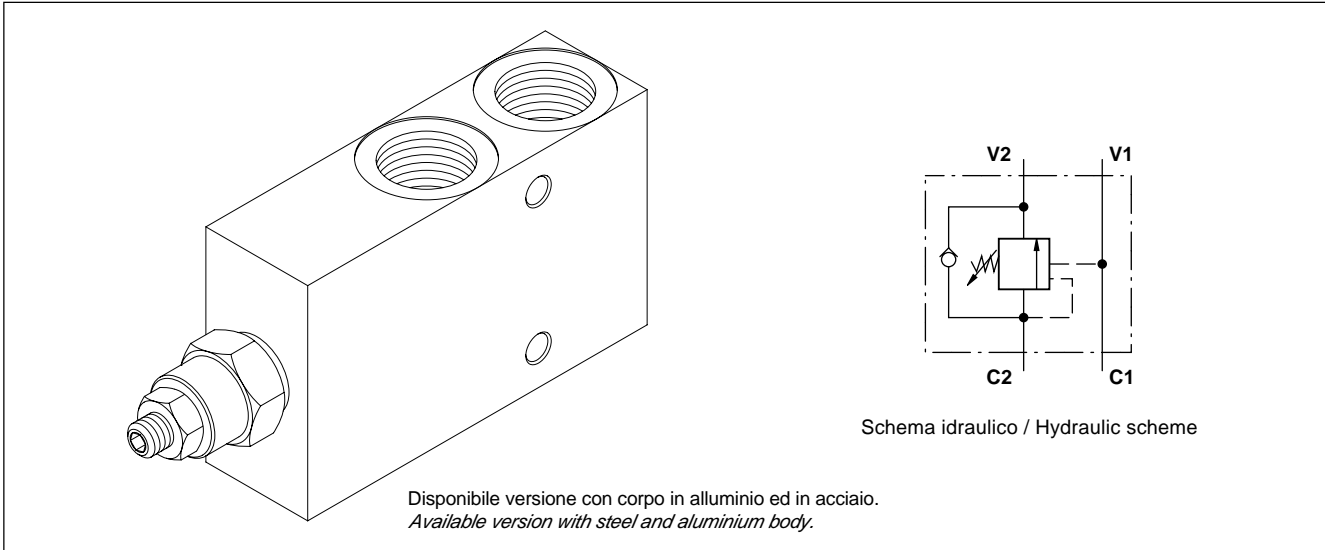
OVC-SE-F2-PST-38 - 01

Modello / Type

Codice Molle: **01, 02**
Spring code: **01, 02**

Molle - Springs			
Codice Code	Taratura standard Standard setting bar (Q=5 l/min)	Campo di taratura Adj. pressure range bar	Colore Colour
01	100	20 ÷ 200	Bianco / White
02	280	50 ÷ 350	Nero / Black

Valvola OVERCENTER semplice effetto in linea
In line single OVERCENTER valve
mod. OVC - SE - L



Modello Type	V1 V2 C1 C2	Portata max Max flow l / min	Rapporto pilotaggio Pilot ratio	Pressione massima Max pressure bar
OVC-SE-L-38	3/8" gas	40	4,25/1	350
OVC-SE-L-12	1/2" gas	60		

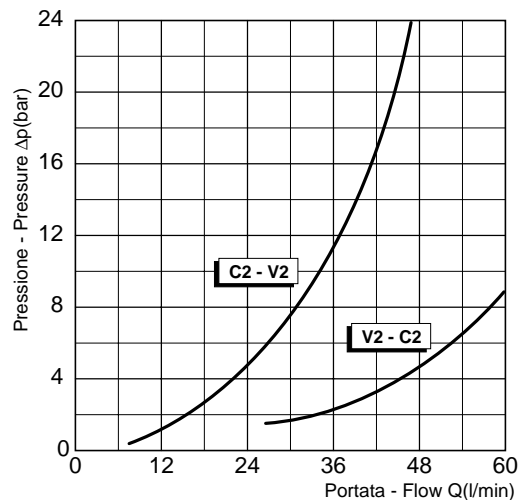
A richiesta rapporti di pilotaggio 3/1, 8/1 e 10/1.
 Pilot ratios 3/1, 8/1 and 10/1 on request.

Tutti i dati forniti sono stati ottenuti usando olio con viscosità di circa 30 cSt a 50 °C. Campo di temperatura ammesso: -20 °C, +90 °C. Filtrazione assoluta: 25µ. I dati non sono impegnativi, CBF si riserva di apportare modifiche senza preavviso.
 All performances and calibrations are carried out by using hydraulic oil with viscosity approx. 30 cSt at 50 °C. Temperature range: -20 °C, +90 °C. Filtration absolute: 25µ. The specifications are not binding, CBF reserves the right to introduce modifications without notice.

Sigla di ordinazione / Ordering code

OVC-SE-L-38 - 01

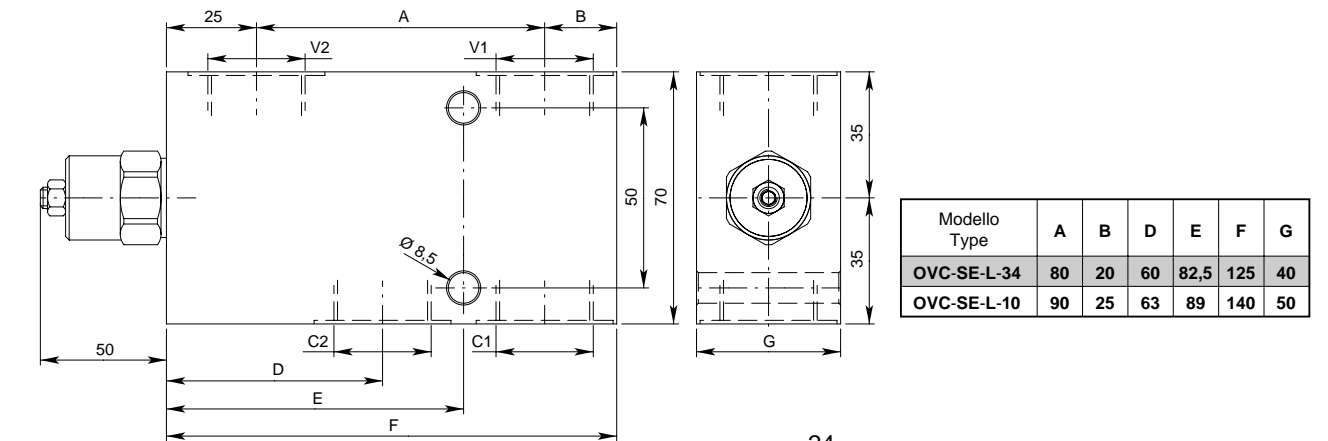
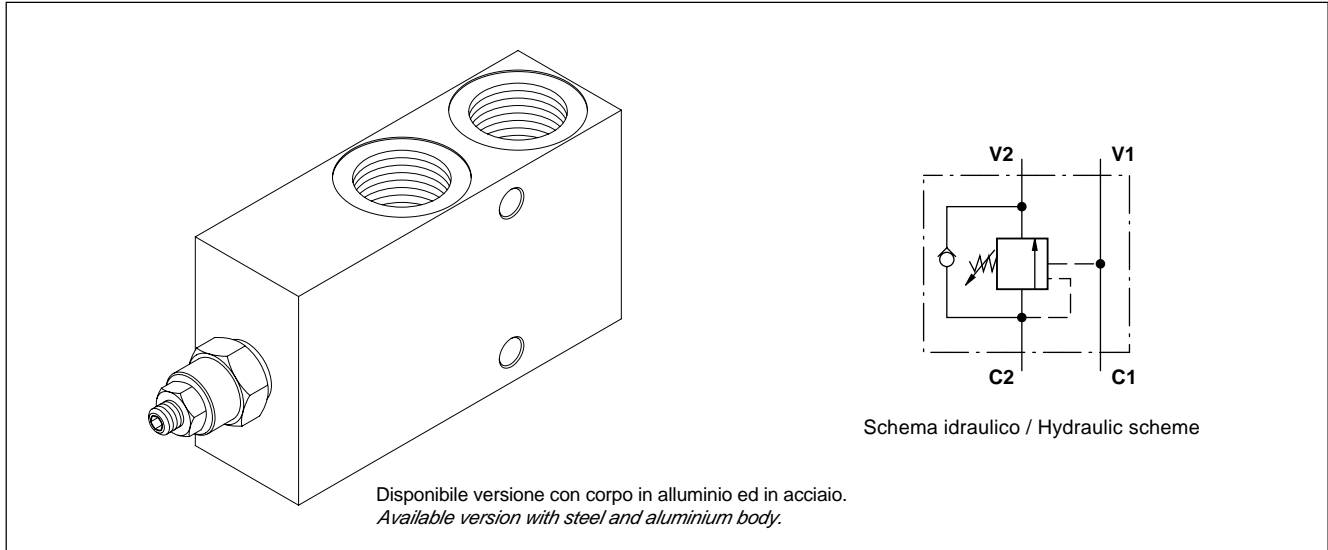
Modello / Type	Codice Molle: 01, 02 Spring code: 01, 02
----------------	-----------------------------------------------------------



Molle - Springs			
Codice Code	Taratura standard Standard setting bar (Q=5 l/min)	Campo di taratura Adj. pressure range bar	Colore Colour
01	100	20 ÷ 200	Bianco / White
02	280	50 ÷ 350	Nero / Black

Per ordinare la versione con corpo in acciaio, aggiungere al codice **A**.
 For steel body version, please, add **A** to ordering code.

Valvola OVERCENTER semplice effetto in linea
In line single OVERCENTER valve
mod. OVC - SE - L



Modello Type	V1 V2 C1 C2	Portata max Max flow l/min	Rapporto pilotaggio Pilot ratio	Pressione massima Max pressure bar
OVC-SE-L-34	3/4" gas	100	4,25/1	350
OVC-SE-L-10	1" gas	120		

A richiesta rapporti di pilotaggio 3/1, 8/1 e 10/1. Pilot ratios 3/1, 8/1 and 10/1 on request.

Tutti i dati forniti sono stati ottenuti usando olio con viscosità di circa 30 cSt a 50 °C. Campo di temperatura ammesso: -20 °C, +90 °C. Filtrazione assoluta: 25µ. I dati non sono impegnativi, CBF si riserva di apportare modifiche senza preavviso.

All performances and calibrations are carried out by using hydraulic oil with viscosity approx. 30 cSt at 50 °C. Temperature range: -20 °C, +90 °C. Filtration absolute: 25µ. The specifications are not binding, CBF reserves the right to introduce modifications without notice.

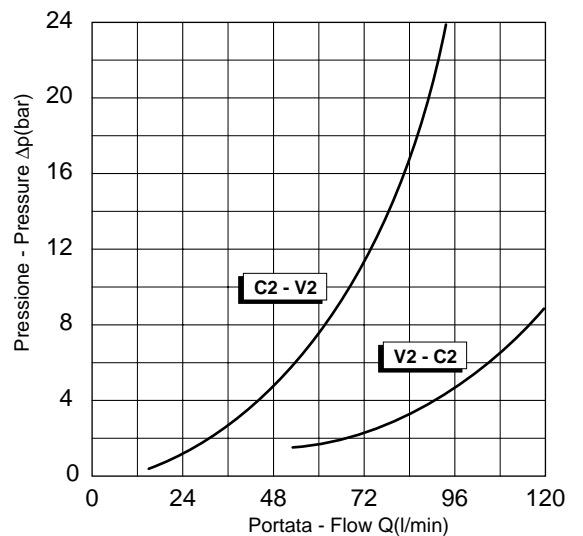
Sigla di ordinazione / Ordering code

OVC-SE-L-34 - 01

Modello / Type

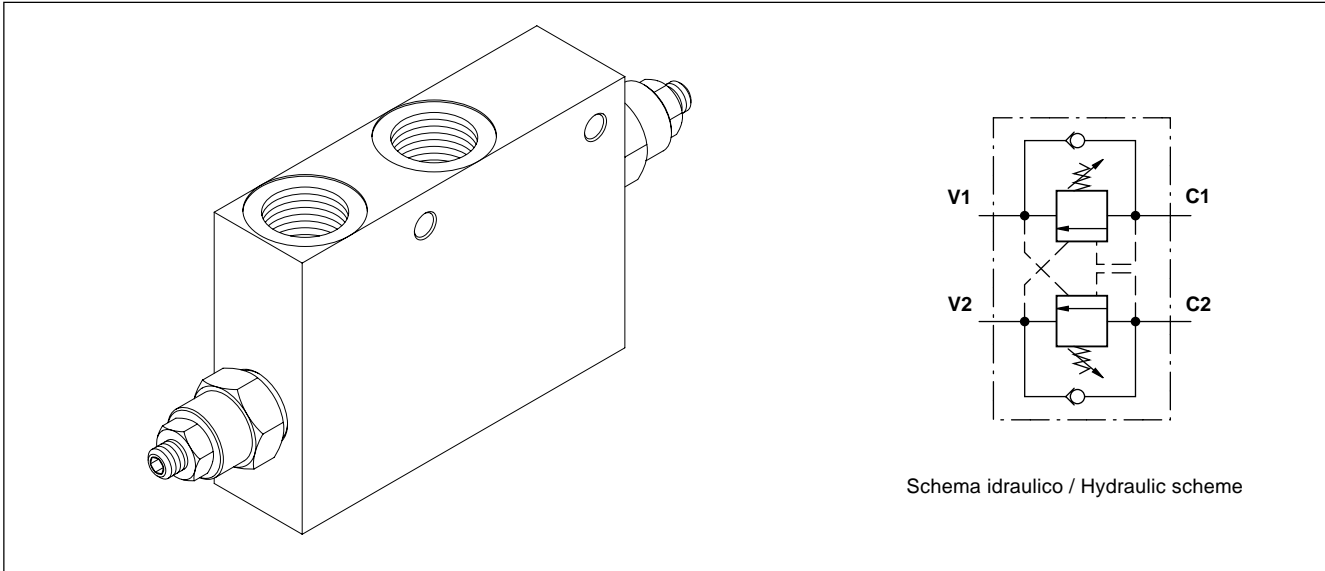
Codice Molle: 01, 02
 Spring code: 01, 02

Per ordinare la versione con corpo in acciaio, aggiungere al codice A.
 For steel body version, please, add A to ordering code.

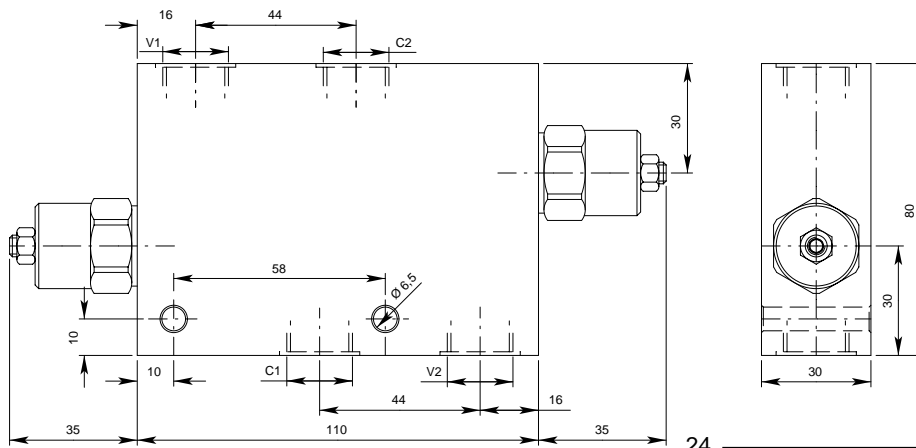


Molle - Springs			
Codice Code	Taratura standard Standard setting bar (Q=5 l/min)	Campo di taratura Adj. pressure range bar	Colore Colour
01	100	20 ÷ 200	Bianco / White
02	280	50 ÷ 350	Nero / Black

Valvola OVERCENTER doppio effetto
Dual OVERCENTER valve
mod. OVC - DE



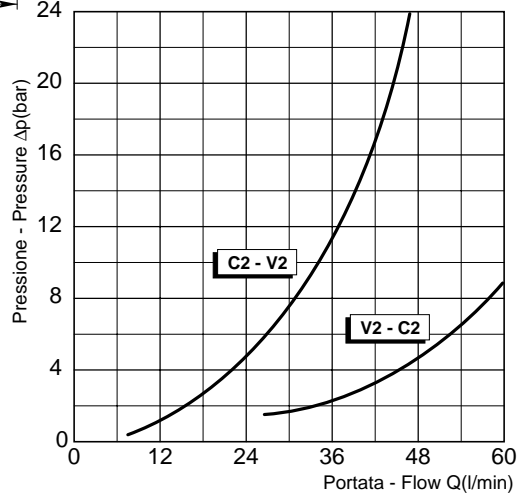
Schema idraulico / Hydraulic scheme



Modello Type	V1 V2 C1 C2	Portata max Max flow l / min	Rapporto pilotaggio Pilot ratio	Pressione massima Max pressure bar
OVC-DE-38	3/8" gas	40	4,25/1	350
OVC-DE-12	1/2" gas	60		

A richiesta rapporti di pilotaggio 3/1, 8/1 e 10/1.
 Pilot ratios 3/1, 8/1 and 10/1 on request.

Tutti i dati forniti sono stati ottenuti usando olio con viscosità di circa 30 cSt a 50 °C. Campo di temperatura ammesso: -20 °C, +90 °C. Filtrazione assoluta: 25µ. I dati non sono impegnativi, CBF si riserva di apportare modifiche senza preavviso.
 All performances and calibrations are carried out by using hydraulic oil with viscosity approx. 30 cSt at 50 °C. Temperature range: -20 °C, +90 °C. Filtration absolute: 25µ. The specifications are not binding, CBF reserves the right to introduce modifications without notice.



Sigla di ordinazione / Ordering code

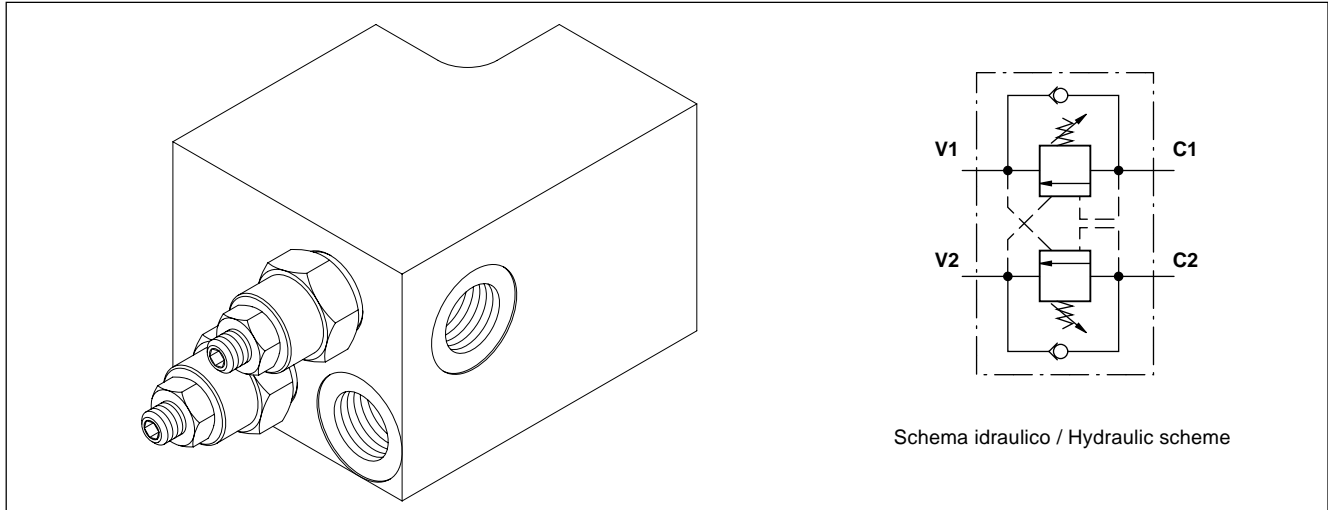
OVC-DE-38 - 01

Modello / Type

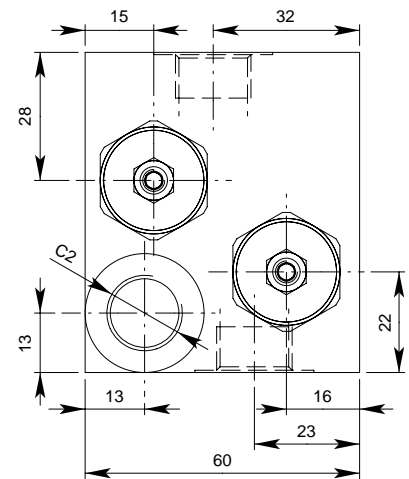
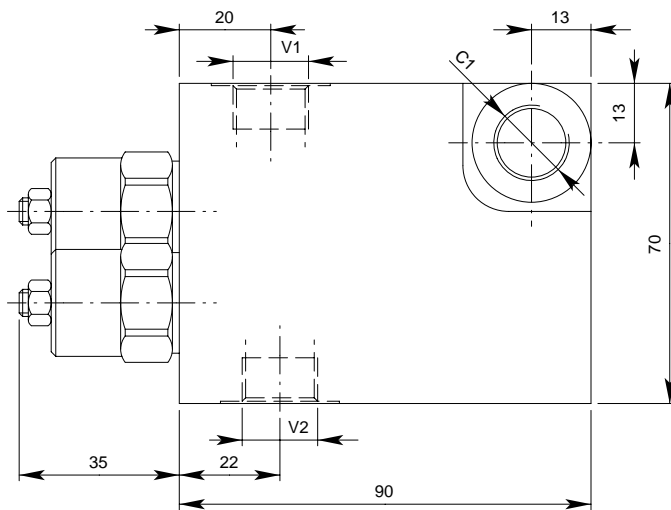
Codice Molle: **01, 02**
 Spring code: **01, 02**

Molle - Springs			
Codice Code	Taratura standard Standard setting bar (Q=5 l/min)	Campo di taratura Adj. pressure range bar	Colore Colour
01	100	20 ÷ 200	Bianco / White
02	280	50 ÷ 350	Nero / Black

Valvola OVERCENTER doppio effetto flangiabile con vite cava
Flangeable dual OVERCENTER valve with nipple screw
mod. OVC - DEC



Schema idraulico / Hydraulic scheme



Disponibile, a richiesta, vite cava cod.: PML00037.
 Available, on request, nipple screw cod.: PML00037.

Modello Type	V1 V2 C1 C2	Portata max Max flow l / min	Rapporto pilotaggio Pilot ratio	Pressione massima Max pressure bar
OVC-DEC-38	3/8" gas	40	4,25/1	350

A richiesta rapporti di pilotaggio 3/1, 8/1 e 10/1.
Pilot ratios 3/1, 8/1 and 10/1 on request.

Tutti i dati forniti sono stati ottenuti usando olio con viscosità di circa 30 cSt a 50 °C. Campo di temperatura ammesso: -20 °C, +90 °C. Filtrazione assoluta: 25µ. I dati non sono impegnativi, CBF si riserva di apportare modifiche senza preavviso.

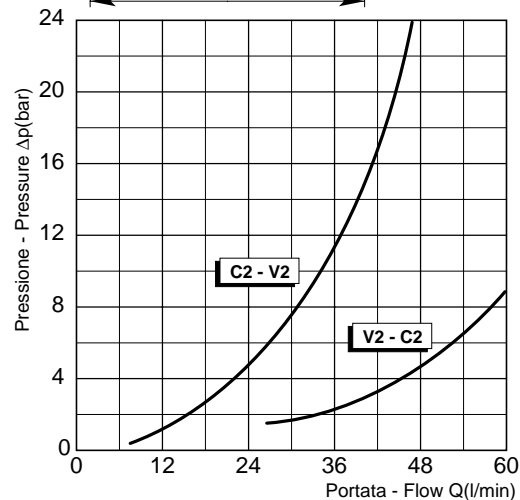
All performances and calibrations are carried out by using hydraulic oil with viscosity approx. 30 cSt at 50 °C. Temperature range: -20 °C, +90 °C. Filtration absolute: 25µ. The specifications are not binding, CBF reserves the right to introduce modifications without notice.

Sigla di ordinazione / Ordering code

OVC-DEC-38 - 01

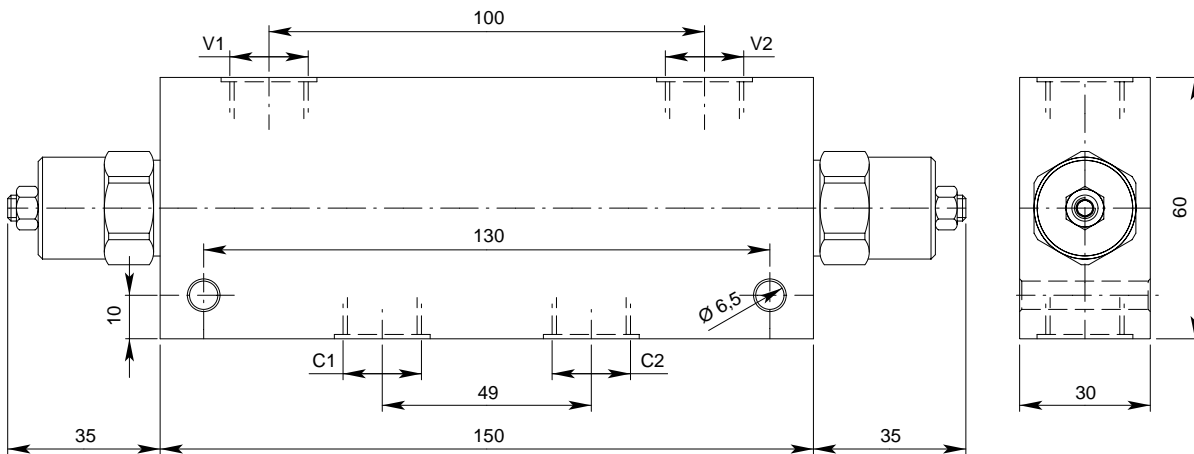
Modello / Type

Codice Molle: **01, 02**
 Spring code: **01, 02**



Molle - Springs			
Codice Code	Taratura standard Standard setting bar (Q=5 l/min)	Campo di taratura Adj. pressure range bar	Colore Colour
01	100	20 ÷ 200	Bianco / White
02	280	50 ÷ 350	Nero / Black

Valvola OVERCENTER doppio effetto in linea
In line dual OVERCENTER valve
mod. OVC - DE - L



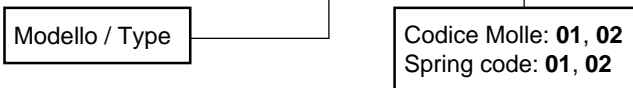
Modello Type	V1 V2 C1 C2	Portata max Max flow l / min	Rapporto pilotaggio Pilot ratio	Pressione massima Max pressure bar
OVC-DE-L-38	3/8" gas	40	4,25/1	350
OVC-DE-L-12	1/2" gas	60		

A richiesta rapporti di pilotaggio 3/1, 8/1 e 10/1.
 Pilot ratios 3/1, 8/1 and 10/1 on request.

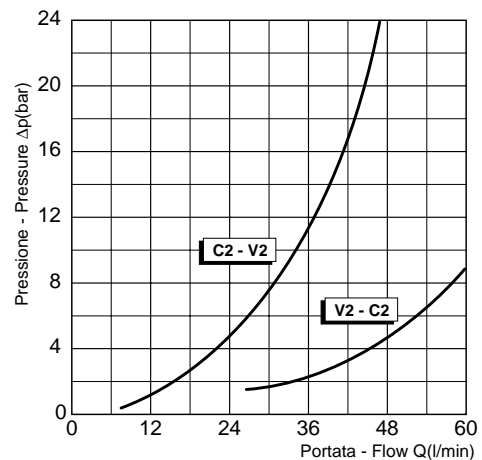
Tutti i dati forniti sono stati ottenuti usando olio con viscosità di circa 30 cSt a 50 °C. Campo di temperatura ammesso: -20 °C, +90 °C. Filtrazione assoluta: 25µ. I dati non sono impegnativi, CBF si riserva di apportare modifiche senza preavviso.
 All performances and calibrations are carried out by using hydraulic oil with viscosity approx. 30 cSt at 50 °C. Temperature range: -20 °C, +90 °C. Filtration absolute: 25µ. The specifications are not binding, CBF reserves the right to introduce modifications without notice.

Sigla di ordinazione / Ordering code

OVC-DE-L-38 - 01



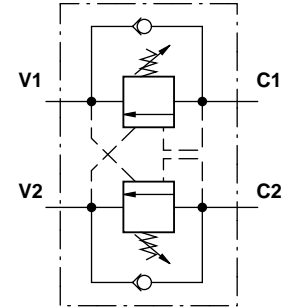
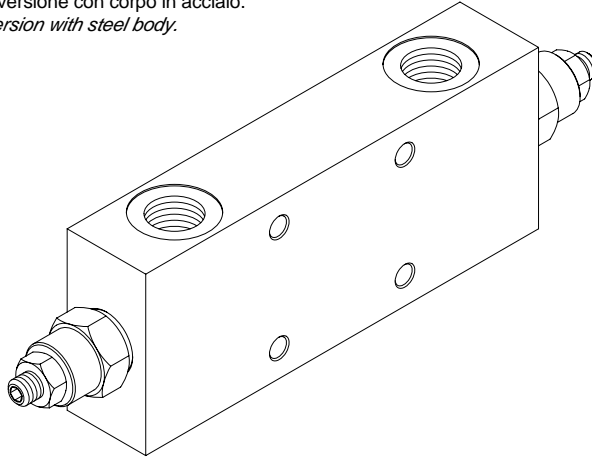
Per ordinare la versione con corpo in acciaio, aggiungere al codice A.
 For steel body version, please, add A to ordering code.



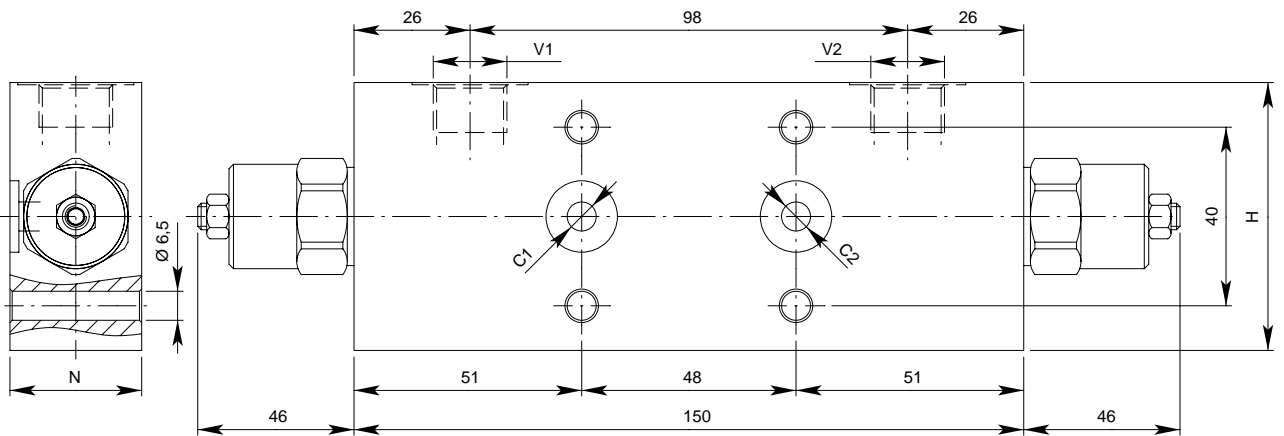
Molle - Springs			
Codice Code	Taratura standard Standard setting bar (Q=5 l/min)	Campo di taratura Adj. pressure range bar	Colore Colour
01	100	20 ÷ 200	Bianco / White
02	280	50 ÷ 350	Nero / Black

Valvola OVERCENTER doppio effetto in linea flangiabile
Flangeable in line dual OVERCENTER valve
mod. OVC - DE - LF - 40

Disponibile versione con corpo in acciaio.
 Available version with steel body.



Schema idraulico / Hydraulic scheme

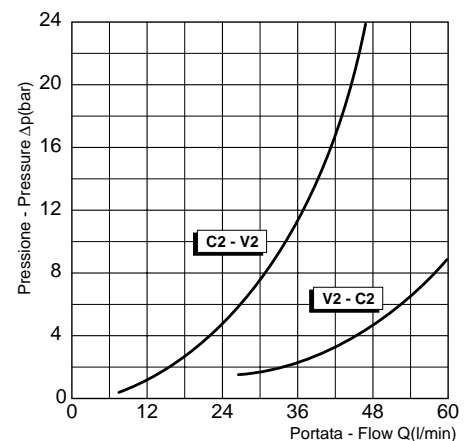


Modello Type	H	N	V1 V2 C1 C2	Portata max Max flow l / min	Rapporto pilotaggio Pilot ratio	Pressione massima Max pressure bar
OVC-DE-LF40-38	60	29,5	3/8" gas	40	4,25/1	350
OVC-DE-LF40-12	70	34,5	1/2" gas	60		

A richiesta rapporti di pilotaggio 3/1, 8/1 e 10/1. Pilot ratios 3/1, 8/1 and 10/1 on request.

Tutti i dati forniti sono stati ottenuti usando olio con viscosità di circa 30 cSt a 50 °C. Campo di temperatura ammesso: -20 °C, +90 °C. Filtrazione assoluta: 25µ. I dati non sono impegnativi, CBF si riserva di apportare modifiche senza preavviso.

All performances and calibrations are carried out by using hydraulic oil with viscosity approx. 30 cSt at 50 °C. Temperature range: -20 °C, +90 °C. Filtration absolute: 25µ. The specifications are not binding, CBF reserves the right to introduce modifications without notice.



Sigla di ordinazione / Ordering code

OVC-DE-LF40-38 - 01

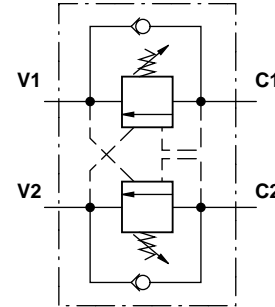
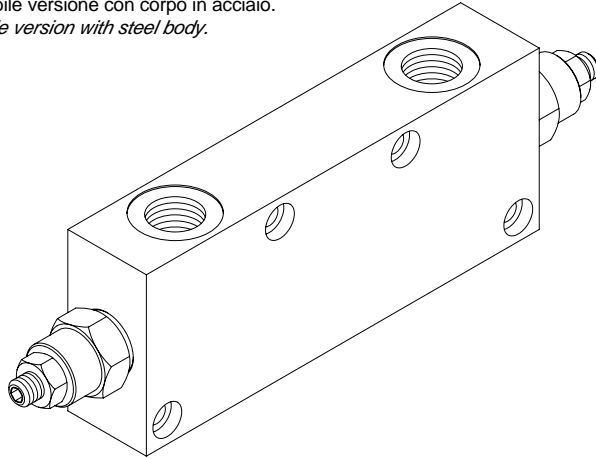
Modello / Type

Codice Molle: **01, 02**
 Spring code: **01, 02**

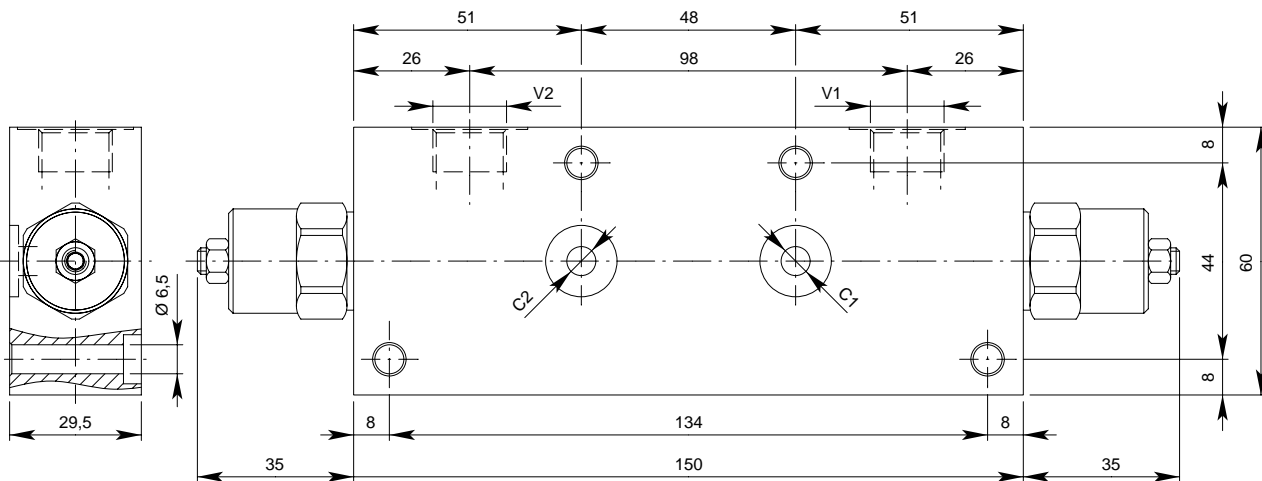
Molle - Springs			
Codice Code	Taratura standard Standard setting bar (Q=5 l/min)	Campo di taratura Adj. pressure range bar	Colore Colour
01	100	20 ÷ 200	Bianco / White
02	280	50 ÷ 350	Nero / Black

Valvola OVERCENTER doppio effetto in linea flangiabile
Flangeable in line dual OVERCENTER valve
mod. OVC - DE - LF - 48

Disponibile versione con corpo in acciaio.
 Available version with steel body.



Schema idraulico / Hydraulic scheme

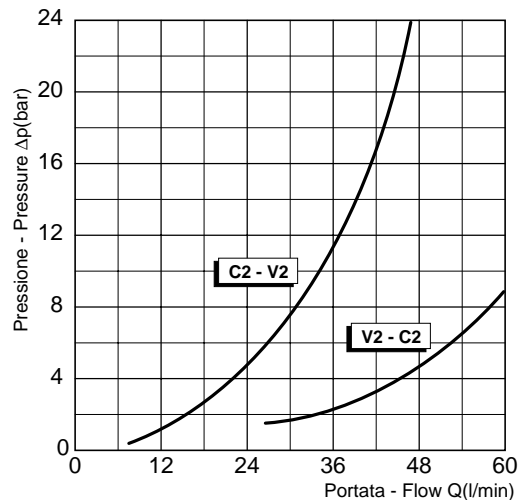


Modello Type	V1 V2 C1 C2	Portata max Max flow l / min	Rapporto pilotaggio Pilot ratio	Pressione massima Max pressure bar
OVC-DE-LF48-38	3/8" gas	40	4,25/1	350

A richiesta rapporti di pilotaggio 3/1, 8/1 e 10/1.
 Pilot ratios 3/1, 8/1 and 10/1 on request.

Tutti i dati forniti sono stati ottenuti usando olio con viscosità di circa 30 cSt a 50 °C. Campo di temperatura ammesso: -20 °C, +90 °C. Filtrazione assoluta: 25µ. I dati non sono impegnativi, CBF si riserva di apportare modifiche senza preavviso.

All performances and calibrations are carried out by using hydraulic oil with viscosity approx. 30 cSt at 50 °C. Temperature range: -20 °C, +90 °C. Filtration absolute: 25µ. The specifications are not binding, CBF reserves the right to introduce modifications without notice.



Sigla di ordinazione / Ordering code

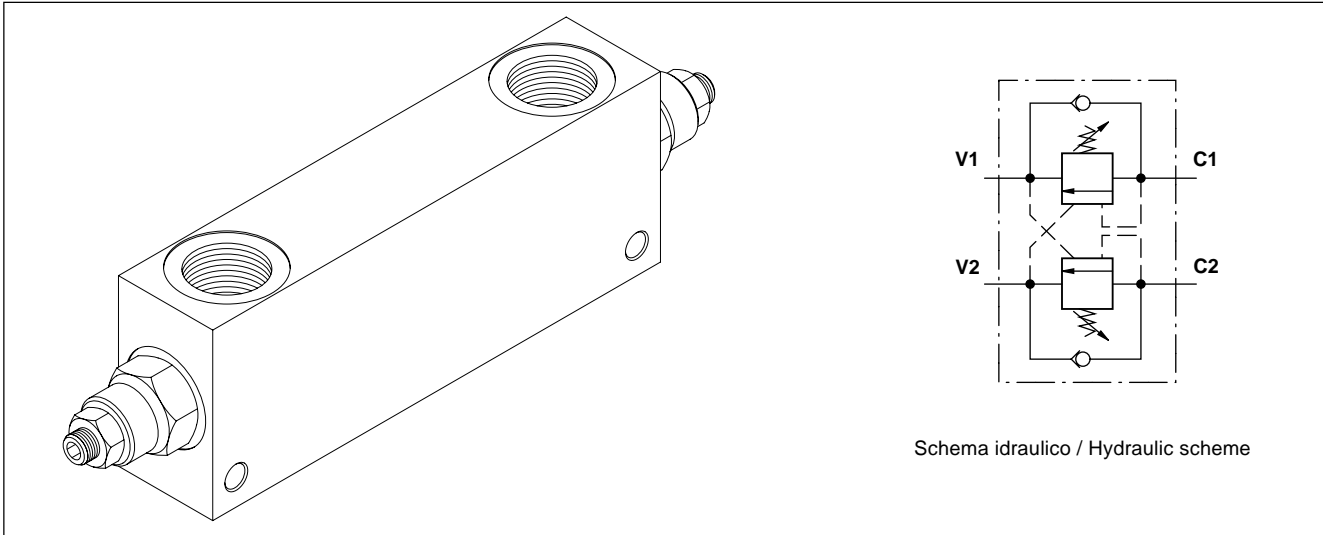
OVC-DE-LF48-38 - 01

Modello / Type

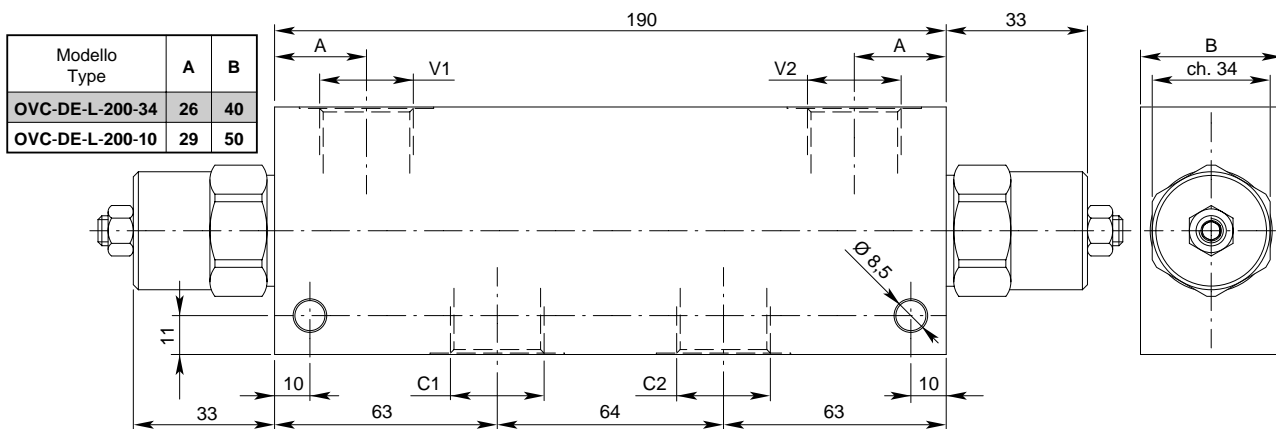
Codice Molle: **01, 02**
 Spring code: **01, 02**

Molle - Springs			
Codice Code	Taratura standard Standard setting bar (Q=5 l/min)	Campo di taratura Adj. pressure range bar	Colore Colour
01	100	20 ÷ 200	Bianco / White
02	280	50 ÷ 350	Nero / Black

Valvola OVERCENTER doppio effetto in linea
In line dual OVERCENTER valve
mod. OVC - DE - L - 200



Schema idraulico / Hydraulic scheme

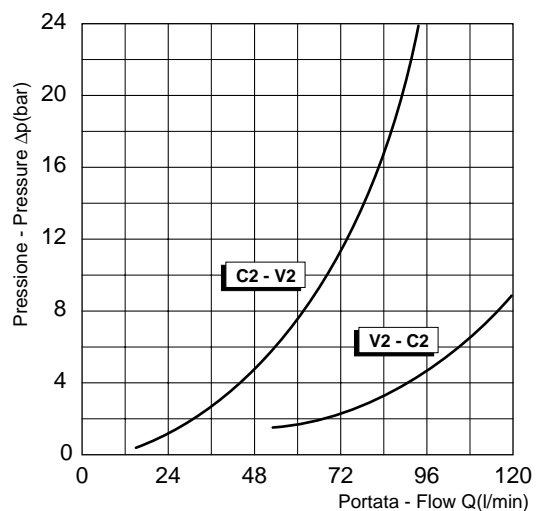


Modello Type	V1 V2 C1 C2	Portata max Max flow l/min	Rapporto pilotaggio Pilot ratio	Pressione massima Max pressure bar
OVC-DE-L-200-34	3/4" gas	150	4,25/1	350
OVC-DE-L-200-10	1" gas	200		

A richiesta rapporti di pilotaggio 3/1, 8/1 e 10/1. *Pilot ratios 3/1, 8/1 and 10/1 on request.*

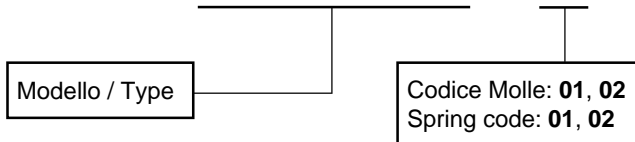
Tutti i dati forniti sono stati ottenuti usando olio con viscosità di circa 30 cSt a 50 °C. Campo di temperatura ammesso: -20 °C, +90 °C. Filtrazione assoluta: 25µ. I dati non sono impegnativi, CBF si riserva di apportare modifiche senza preavviso.

All performances and calibrations are carried out by using hydraulic oil with viscosity approx. 30 cSt at 50°C. Temperature range: -20°C, +90°C. Filtration absolute: 25µ. The specifications are not binding, CBF reserves the right to introduce modifications without notice.



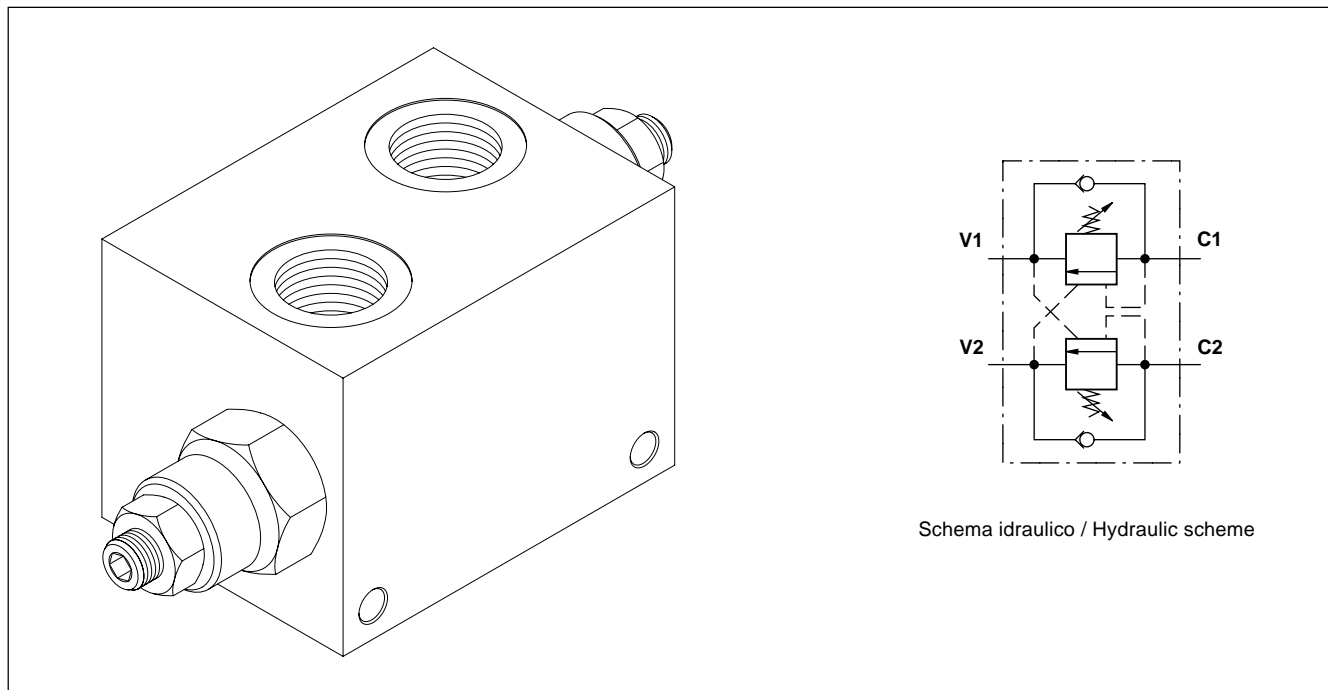
Sigla di ordinazione / Ordering code

OVC-DE-L-200-34 - 01



Molle - Springs			
Codice Code	Taratura standard Standard setting bar (Q=5 l/min)	Campo di taratura Adj. pressure range bar	Colore Colour
01	100	20 ÷ 200	Bianco / White
02	280	50 ÷ 350	Nero / Black

Valvola OVERCENTER doppio effetto in linea
In line dual OVERCENTER valve
mod. OVC - DE - L - 2001

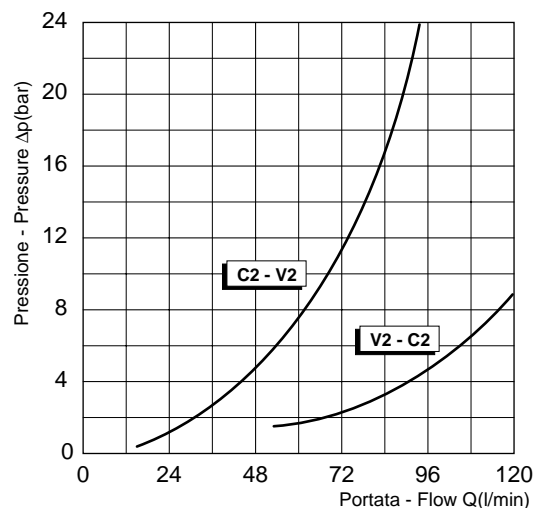


Schema idraulico / Hydraulic scheme

Modello Type	V1 V2 C1 C2	Portata max Max flow l / min	Rapporto pilotaggio Pilot ratio	Pressione massima Max pressure bar
OVC-DE-L-2001-34	3/4" gas	150	4,25/1	350

A richiesta rapporti di pilotaggio 3/1, 8/1 e 10/1. *Pilot ratios 3/1, 8/1 and 10/1 on request.*

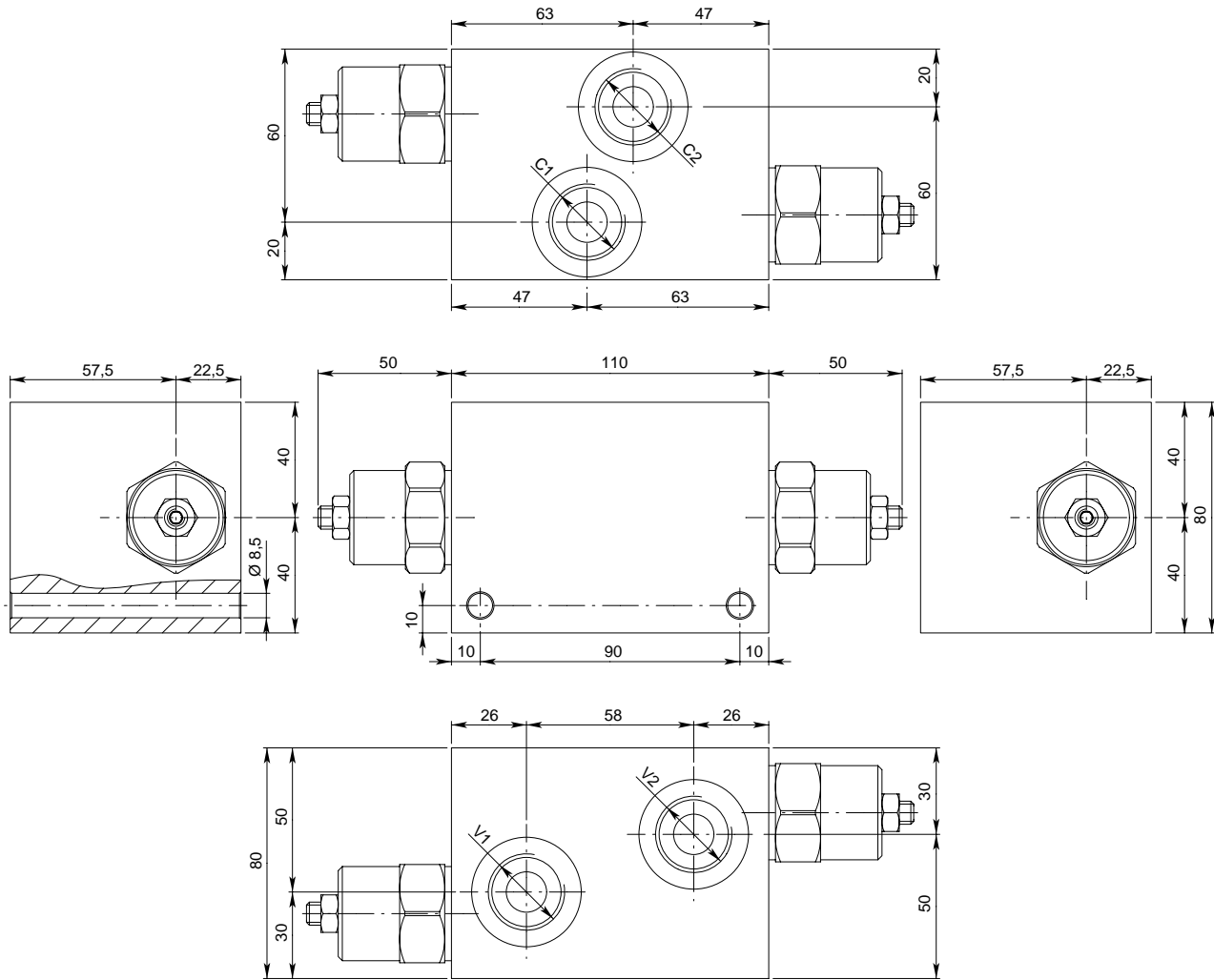
Molle - Springs			
Codice Code	Taratura standard Standard setting bar (Q=5 l/min)	Campo di taratura Adj. pressure range bar	Colore Colour
01	100	20 ÷ 200	Bianco / White
02	280	50 ÷ 350	Nero / Black



Tutti i dati forniti sono stati ottenuti usando olio con viscosità di circa 30 cSt a 50 °C. Campo di temperatura ammesso: -20 °C, +90 °C. Filtrazione assoluta: 25µ. I dati non sono impegnativi, **CBF** si riserva di apportare modifiche senza preavviso.

All performances and calibrations are carried out by using hydraulic oil with viscosity approx. 30 cSt at 50 °C. Temperature range: -20 °C, +90 °C. Filtration absolute: 25µ. The specifications are not binding, CBF reserves the right to introduce modifications without notice.

Disegni / Drawings



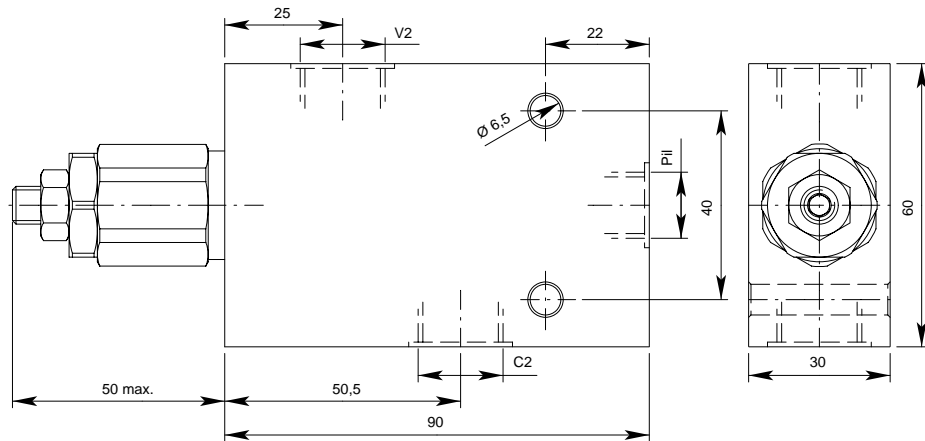
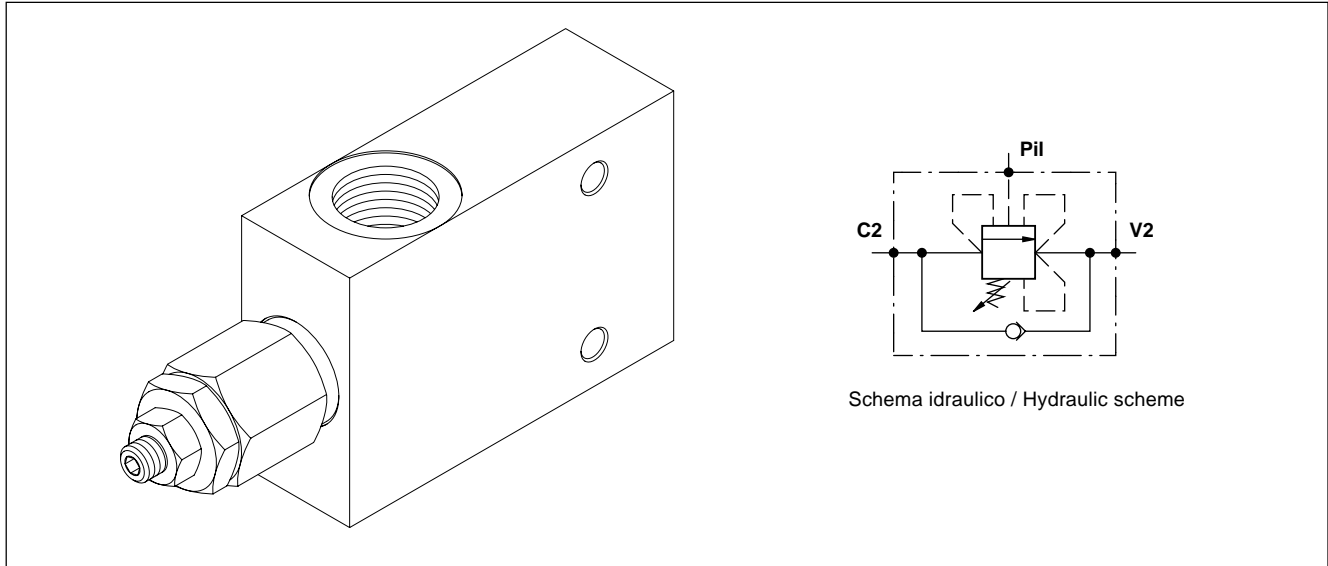
Sigla di ordinazione / Ordering code

OVC-DE-L-2001-34 - 01

Modello / Type

Codice Molle: **01, 02**
Spring code: **01, 02**

Valvola OVERCENTER semplice effetto con pilotaggio esterno centro chiuso
Single OVERCENTER valve with external pilot centre close
mod. OVC - SE - CC

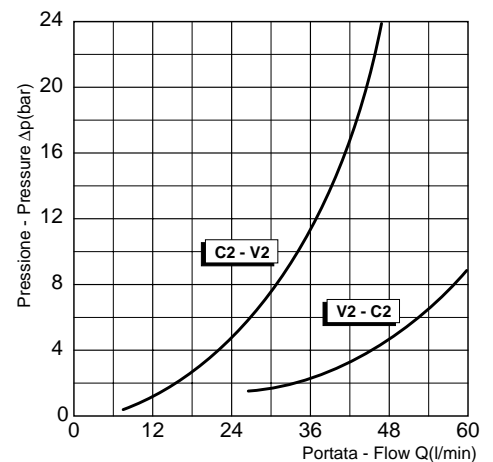


Modello Type	V2 C2	Pii	Portata max Max flow l / min	Rapporto pilotaggio Pilot ratio	Pressione massima Max pressure bar
OVC-SE-CC-38	3/8" gas	1/4" gas	40	4,25/1	350
OVC-SE-CC-12	1/2" gas	1/4" gas	60		

A richiesta rapporti di pilotaggio 3/1, 8/1 e 10/1. Pilot ratios 3/1, 8/1 and 10/1 on request.

Tutti i dati forniti sono stati ottenuti usando olio con viscosità di circa 30 cSt a 50 °C. Campo di temperatura ammesso: -20 °C, +90 °C. Filtrazione assoluta: 25µ. I dati non sono impegnativi, CBF si riserva di apportare modifiche senza preavviso.

All performances and calibrations are carried out by using hydraulic oil with viscosity approx. 30 cSt at 50 °C. Temperature range: -20 °C, +90 °C. Filtration absolute: 25µ. The specifications are not binding, CBF reserves the right to introduce modifications without notice.



Sigla di ordinazione / Ordering code

OVC-SE-CC-38 - 01

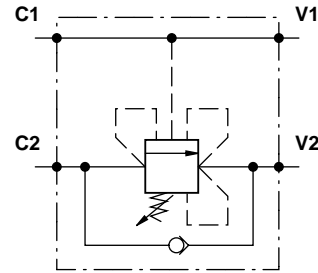
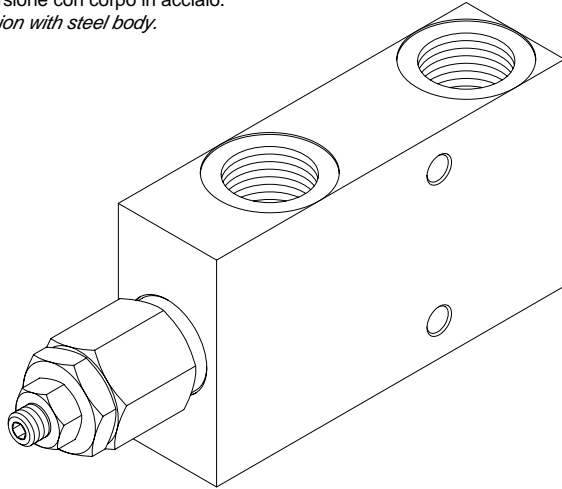
Modello / Type

Codice Molle: **01, 02**
Spring code: **01, 02**

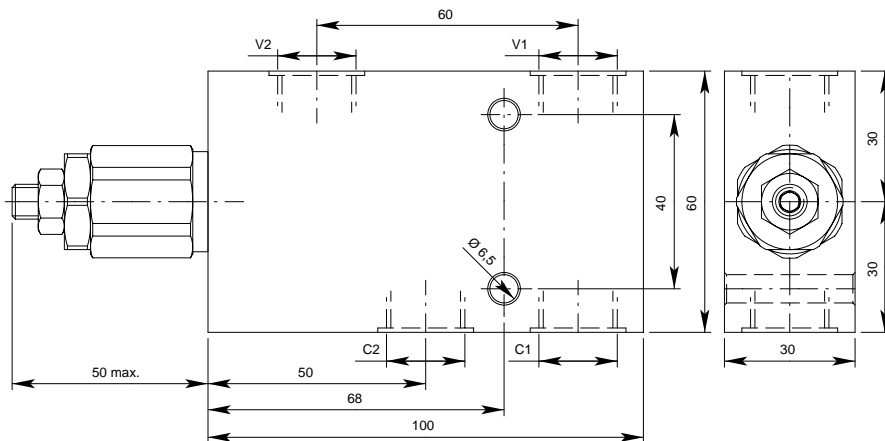
Molle - Springs			
Codice Code	Taratura standard Standard setting bar (Q=5 l/min)	Campo di taratura Adj. pressure range bar	Colore Colour
01	100	20 ÷ 200	Bianco / White
02	280	50 ÷ 350	Nero / Black

Valvola OVERCENTER semplice effetto in linea centro chiuso
In line single OVERCENTER valve centre close
mod. OVC - SE - L - CC

Disponibile versione con corpo in acciaio.
Available version with steel body.



Schema idraulico / Hydraulic scheme



Modello Type	V1 V2 C1 C2	Portata max Max flow l / min	Rapporto pilotaggio Pilot ratio	Pressione massima Max pressure bar
OVC-SE-L-CC-38	3/8" gas	40	4,25/1	350
OVC-SE-L-CC-12	1/2" gas	60		

A richiesta rapporti di pilotaggio 3/1, 8/1 e 10/1.
Pilot ratios 3/1, 8/1 and 10/1 on request.

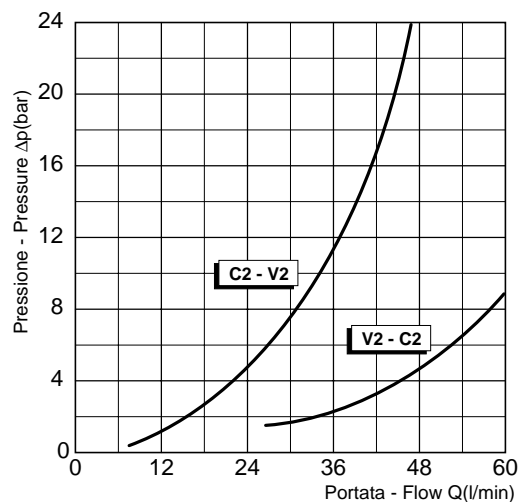
Tutti i dati forniti sono stati ottenuti usando olio con viscosità di circa 30 cSt a 50 °C. Campo di temperatura ammesso: -20 °C, +90 °C. Filtrazione assoluta: 25µ. I dati non sono impegnativi, CBF si riserva di apportare modifiche senza preavviso.
All performances and calibrations are carried out by using hydraulic oil with viscosity approx. 30 cSt at 50 °C. Temperature range: -20 °C, +90 °C. Filtration absolute: 25µ. The specifications are not binding, CBF reserves the right to introduce modifications without notice.

Sigla di ordinazione / Ordering code

OVC-SE-L-CC-38 - 01

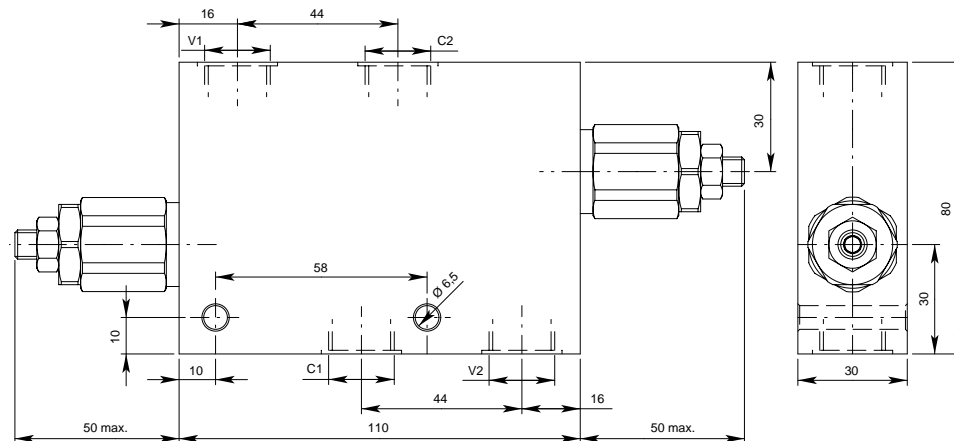
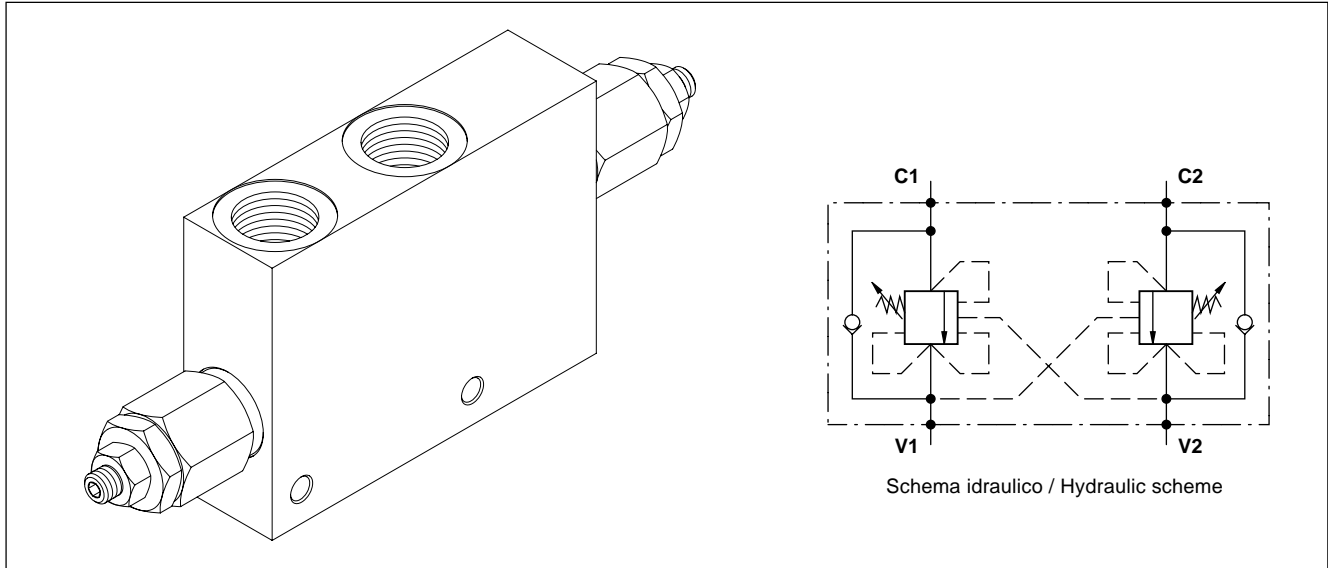
Modello / Type	Codice Molle: 01, 02 Spring code: 01, 02
----------------	-----------------------------------------------------------

Per ordinare la versione con corpo in acciaio, aggiungere al codice **A**.
For steel body version, please, add **A** to ordering code.



Molle - Springs			
Codice Code	Taratura standard Standard setting bar (Q=5 l/min)	Campo di taratura Adj. pressure range bar	Colore Colour
01	100	20 ÷ 200	Bianco / White
02	280	50 ÷ 350	Nero / Black

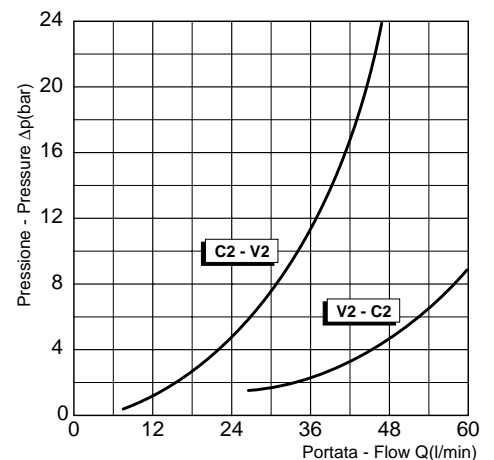
Valvola OVERCENTER doppio effetto centro chiuso
Dual OVERCENTER valve centre close
mod. OVC - DE - CC



Modello Type	V1 V2 C1 C2	Portata max Max flow l/ min	Rapporto pilotaggio Pilot ratio	Pressione massima Max pressure bar
OVC-DE-CC-38	3/8" gas	40	4,25/1	350
OVC-DE-CC-12	1/2" gas	60		

A richiesta rapporti di pilotaggio 3/1, 8/1 e 10/1.
Pilot ratios 3/1, 8/1 and 10/1 on request.

Tutti i dati forniti sono stati ottenuti usando olio con viscosità di circa 30 cSt a 50 °C. Campo di temperatura ammesso: -20 °C, +90 °C. Filtrazione assoluta: 25µ. I dati non sono impegnativi, **CBF** si riserva di apportare modifiche senza preavviso.
All performances and calibrations are carried out by using hydraulic oil with viscosity approx. 30 cSt at 50 °C. Temperature range: -20 °C, +90 °C. Filtration absolute: 25µ. The specifications are not binding, CBF reserves the right to introduce modifications without notice.



Sigla di ordinazione / Ordering code

OVC-DE-CC-38 - 01

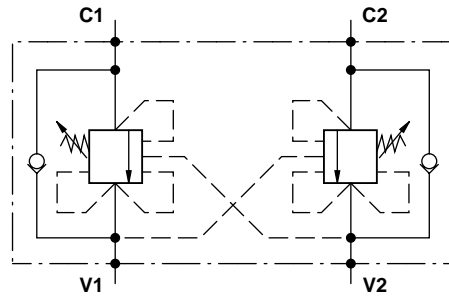
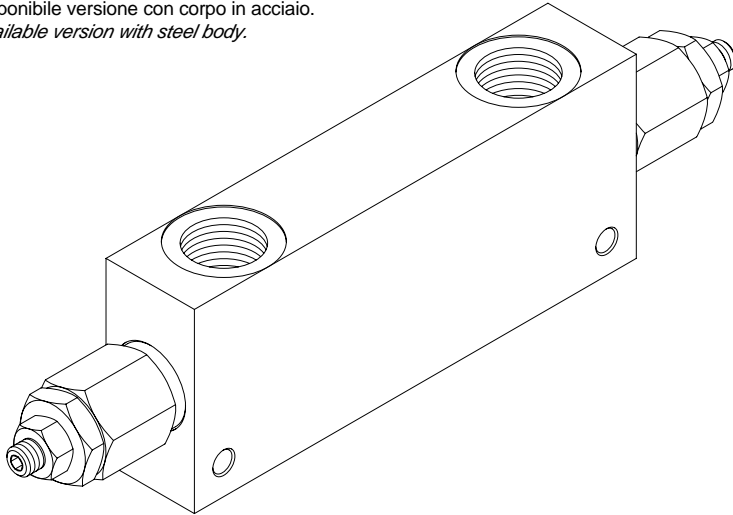
Modello / Type

Codice Molle: **01, 02**
Spring code: **01, 02**

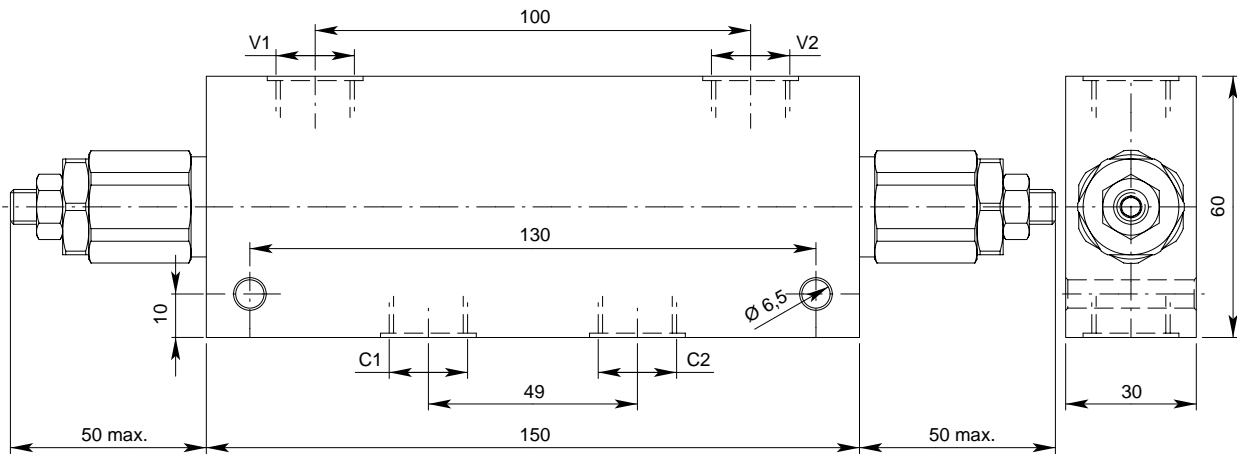
Molle - Springs			
Codice Code	Taratura standard Standard setting bar (Q=5 l/min)	Campo di taratura Adj. pressure range bar	Colore Colour
01	100	20 ÷ 200	Bianco / White
02	280	50 ÷ 350	Nero / Black

Valvola OVERCENTER doppio effetto in linea centro chiuso
In line dual OVERCENTER valve centre close
mod. OVC - DE - L - CC

Disponibile versione con corpo in acciaio.
Available version with steel body.



Schema idraulico / Hydraulic scheme

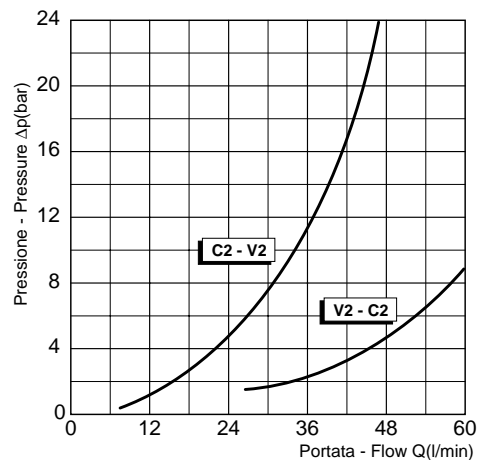


Modello Type	V1 V2 C1 C2	Portata max Max flow l / min	Rapporto pilotaggio Pilot ratio	Pressione massima Max pressure bar
OVC-DE-L-CC-38	3/8" gas	40	4,25/1	350
OVC-DE-L-CC-12	1/2" gas	60		

A richiesta rapporti di pilotaggio 3/1, 8/1 e 10/1.
Pilot ratios 3/1, 8/1 and 10/1 on request.

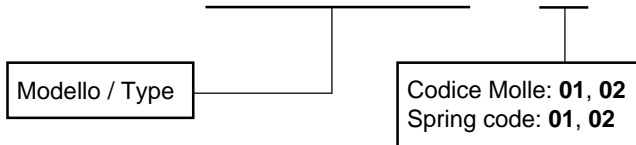
Tutti i dati forniti sono stati ottenuti usando olio con viscosità di circa 30 cSt a 50 °C. Campo di temperatura ammesso: -20 °C, +90 °C. Filtrazione assoluta: 25µ. I dati non sono impegnativi, CBF si riserva di apportare modifiche senza preavviso.

All performances and calibrations are carried out by using hydraulic oil with viscosity approx. 30 cSt at 50 °C. Temperature range: -20 °C, +90 °C. Filtration absolute: 25µ. The specifications are not binding, CBF reserves the right to introduce modifications without notice.



Sigla di ordinazione / Ordering code

OVC-DE-L-CC-38 - 01



Molle - Springs			
Codice Code	Taratura standard Standard setting bar (Q=5 l/min)	Campo di taratura Adj. pressure range bar	Colore Colour
01	100	20 ÷ 200	Bianco / White
02	280	50 ÷ 350	Nero / Black